



EVROPSKÁ UNIE  
Evropské strukturální a investiční fondy  
Operační program Výzkum, vývoj a vzdělávání

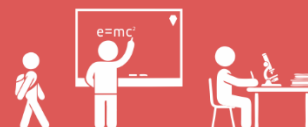


reg. č. CZ

# mapy vzdělávání

## SEZNAM PLÁNOVANÝCH EVALUACÍ, JEJICH TÉMAT A CÍLŮ projektu

Místní akční plán II v ORP Třinec





## Úvod

Cílem aktivity je pravidelný monitoring a vyhodnocování celého projektu (včetně realizovaných aktivit Implementace), naplňování priorit a cílů MAP a naplňování akčních plánů.

V rámci realizace této aktivity byl zhotoven seznam plánovaných evaluací, který obsahuje témata a cíle evaluací, které budou realizovány v rámci projektu a byly vybrány cílové skupiny, které budou zapojeny do evaluačních šetření. Seznam obsahuje rovněž vhodné nástroje pro evaluaci a způsoby vyhodnocení.

V harmonogramu realizace jednotlivých evaluací je stanovena frekvence/četnost konání a časový plán realizace.

Výstupy z jednotlivých evaluačních šetření, jejich vyhodnocení, zpracování případných návrhů na opatření ke zlepšení budou projednány se členy pracovních skupin a řídicího výboru.





## Seznam plánovaných evaluací

Č.	Téma evaluace	Cíl evaluace	Cílová skupina	Evaluační nástroje	Způsob vyhodnocení
1.	Sebehodnotící zprávy	Formativní/sumativní zhodnocení realizace projektu v průběhu a v jeho závěru.	<ul style="list-style-type: none"> <li>RT MAP</li> </ul>	Workshop v rámci RT MAP	Zpracování závěrů na základě diskuse uvnitř RT MAP. Průběžná operativní opatření.
2.	Fungování organizační struktury MAP	Cílem je vyhodnotit přínosy a fungování činnosti v rámci organizační struktury MAP (RT MAP, ŘV, PS). Monitoring nastavených komunikačních procesů uvnitř MAP, forem spolupráce, hodnocení řízení projektu MAP.	<ul style="list-style-type: none"> <li>Řídící výbor MAP</li> <li>RT MAP</li> <li>Pracovní skupiny</li> </ul>	Elektronické dotazníkové šetření	Interpretace agregovaných dat dotazníkových šetření, vyvození důsledků a nastavení opatření pro zlepšení fungování organizační struktury MAP.
3.	Naplňování priorit a cílů MAP, naplňování akčních ročních plánů (ARP)	Cílem je zhodnotit naplňování aktivit daného ročního Akčního plánu, jeho úspěšnost a přínosy s vazbou na plnění stanovených cílů a priorit MAP. V rámci této evaluace budou sledovány veškeré aktivity uvedené v ARP včetně těch, na které je odkazováno do zásobníku projektů Strategického rámce (tj. aktivity jednotlivých škol vč. tzv. Šablon, aktivity spolupráce, aktivity Implementace a investiční akce).	<ul style="list-style-type: none"> <li>Pracovní skupiny</li> </ul>	Jednání pracovních skupin formou pracovního listu jako součást aktualizace Akčního plánu a tvorby ARP na další období. V této evaluaci budou sledovány stanovené indikátory jednotlivých aktivit ARP, případně další dostupné materiály z realizovaných aktivit.	Pracovní listy k implementačním aktivitám a hodnotící zprávy ze vzdělávacích akcí. Nastavení a realizace opatření pro navazující roční akční plány. Vyhodnocení získaných finančních objemů investičních i neinvestičních dotací pro území ORP Třinec.
4.	Implementace MAP	Cílem evaluace Implementace MAP je vyhodnotit naplňování cílů projektu v rámci aktivit Implementace a zhodnotit efektivitu vzdělávacích akcí. Podkladem budou hodnotící	<ul style="list-style-type: none"> <li>Zapojené subjekty</li> <li>Pedagogičtí pracovníci škol a školských zařízení včetně vedoucích</li> </ul>	Průběžné dotazníky zpětné vazby.	Vyhodnocení dotazníkových šetření za jednotlivé akce. Vyhodnocení dopadů a přínosů na cílové skupiny.



		zprávy ze vzdělávacích akcí a plnění indikátorů v rámci ročních Akčních plánů.	pedagogických pracovníků <ul style="list-style-type: none"><li>● Pracovníci a dobrovolní pracovníci organizací působících v oblasti vzdělávání nebo asistenčních služeb a v oblasti neformálního a zájmového vzdělávání dětí a mládeže</li><li>● Rodiče dětí a žáků</li><li>● Děti a žáci</li><li>● Pracovníci organizací působících ve vzdělávání, výzkumu a poradenství</li><li>●</li></ul>		
5.	Evaluace průběhu a přínosů MAP	Cílem evaluace průběhu a přínosu projektu MAP II je vyhodnotit, jak zapojení aktéři vnímají průběh projektu a jaký měl z jejich pohledu přínos jak pro ně samé, tak i pro území jako celek.	<ul style="list-style-type: none"><li>● Řídící výbor MAP</li><li>● RT MAP</li><li>● Pracovní skupiny</li><li>● Zaměstnanci veřejné správy a zřizovatelů škol působící ve vzdělávací politice</li></ul>	Elektronický dotazník, řízená diskuse.	Vyhodnocení dat dotazníkového šetření a následná diskuse nad souhrnnými výsledky s možností upřesnění závěrů.



## Harmonogram realizace jednotlivých evaluací

Č.	Téma evaluace	Frekvence / četnost	Časový plán realizace
1.	Sebehodnotící zprávy	každých 12 měsíců, celkem 4x	02/2019; 02/2020; 02/2021; 12/2021
2.	Fungování organizační struktury MAP	každých 24 měsíců, celkem 2x	02/2020; 12/2021
3.	Naplňování priorit a cílů MAP, naplňování akčních ročních plánů (ARP)	po každém ARP, celkem 3x	12/2019; 12/2020; 12/2021
4.	Implementace MAP	1x za projekt, v závěru, průběžný sběr hodnotících dat	01/2022
5.	Evaluace průběhu a přínosů MAP	1x za projekt, v závěru	12/2021

Rok 2019	leden	únor	březen	duben	květen	červen	červenec	srpen	září	říjen	listopad	prosinec
Sebehodnotící zprávy		x										
Organizační struktura MAP												
Naplňování ARP, cílů a vizí												x
Implementace MAP												
Průběh a přínos MAP												

Rok 2020	leden	únor	březen	duben	květen	červen	červenec	srpen	září	říjen	listopad	prosinec
Sebehodnotící zprávy		x										
Organizační struktura MAP		x										
Naplňování ARP, cílů a vizí												x
Implementace MAP												
Průběh a přínos MAP												





Rok 2021	leden	únor	březen	duben	květen	červen	červenec	srpen	září	říjen	listopad	prosinec
Sebehodnotící zprávy		x										
Organizační struktura MAP												x
Naplňování ARP, cílů a vizí												x
Implementace MAP												
Průběh a přínos MAP												x

Rok 2022	leden	únor	březen	duben	květen	červen	červenec	srpen	září	říjen	listopad	prosinec
Sebehodnotící zprávy		x										
Organizační struktura MAP												
Naplňování ARP, cílů a vizí												
Implementace MAP	x											
Průběh a přínos MAP												

