

mapy  vzdělávání

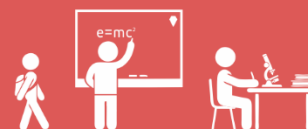
# Místní akční plán TŘINEC

Příloha č. 3

Roční akční plán



REGIONÁLNÍ RADA   
rozvoje a spolupráce se sídlem v Třinci



## 1 Aktivity jednotlivých škol

V období leden – červen 2017 bylo realizováno průběžné dotazníkové šetření zaměřené na aktivity škol v rámci výzvy č. 02\_16\_022 Podpora škol formou projektů zjednodušeného vykazování – Šablony pro MŠ a ZŠ v rámci operačního programu Výzkum, vývoj a vzdělávání. Všechny organizace v zájmovém regionu byly osloveny s prosbou, aby zaslaly „kalkulačky indikátorů“. Návratnost činila 100 %. Z celkového počtu 29 zařízení se dva subjekty plánují zapojit až v dalším kole výzvy. Bereme-li v potaz, že v území převažují sloučené organizace (mateřské školy jsou součástí základních škol), tak při rozdělení na jednotlivé druhy škol vyplývá, že v prvním kole výzvy podalo žádost 23 mateřských škol z 25 a 21 základních škol z 23. Celkové předpokládané výdaje na realizaci projektů v rámci správního obvodu činí cca 22,7 mil. Kč.

### Přehled šablon MŠ – součty

Počet MŠ	Číslo aktivity	Název aktivity	Rozpočet (Kč)
14	I/2.4	Specifika práce pedagoga s dvouletými dětmi v MŠ	546 912
14	I/3.3	Odborně zaměřená tematická setkávání a spolupráce s rodiči dětí v MŠ	485 232
12	I/1.5	Chůva - personální podpora MŠ	4 243 505
10	I/1.1	Školní asistent - personální podpora MŠ	2 398 870
10	I/2.3a	Vzdělávání pedagogických pracovníků MŠ - DVPP v rozsahu 16 hodin_Čtenářská pregramotnost	94 528
8	I/2.3b	Vzdělávání pedagogických pracovníků MŠ - DVPP v rozsahu 16 hodin_Matematická pregramotnost	114 784
7	I/3.1	Prevence logopedických vad a problémů komunikačních schopností u dětí v MŠ	253 200
7	I/2.2	Osobnostně sociální rozvoj předškolních pedagogů MŠ v rozsahu 16 hodin	94 528
7	I/2.6	Sdílení zkušeností pedagogů z různých škol prostřednictvím vzájemných návštěv (pro MŠ)	84 920
6	I/2.3e	Vzdělávání pedagogických pracovníků MŠ - DVPP v rozsahu 16 hodin_Inkluze	87 776
4	I/3.2	Individualizace vzdělávání v MŠ	151 920
2	I/2.1	Osobnostně sociální rozvoj předškolních pedagogů MŠ v rozsahu 40 hodin	33 760
1	I/2.5	Profesní rozvoj předškolních pedagogů prostřednictvím supervize	59 396
<b>Rozpočet celkem</b>			<b>8 649 331</b>

## Přehled šablon ZŠ – součty

Počet ZŠ	Číslo aktivity	Název aktivity	Rozpočet (v Kč)
17	II/3.3	Doučování žáků ZŠ ohrožených školním neúspěchem	1 431 864
16	II/3.1	Čtenářský klub pro žáky ZŠ	967 512
15	II/3.2	Klub zábavné logiky a deskových her pro žáky ZŠ	829 296
11	II/1.1	Školní asistent - personální podpora ZŠ	3 291 880
11	II/2.8	Vzdělávání pedagogického sboru ZŠ zaměřené na inkluzi - vzdělávací akce v rozsahu 8 hodin	388 960
8	II/4.1	Odborně zaměřená tematická setkávání a spolupráce s rodiči žáků ZŠ	220 560
6	II/2.1a	Vzdělávání pedagogických pracovníků ZŠ - DVPP v rozsahu 16 hodin_Čtenářská gramotnost	479 392
5	II/2.10	Sdílení zkušeností pedagogů z různých škol prostřednictvím vzájemných návštěv (pro ZŠ)	110 396
4	II/1.2	Školní speciální pedagog - personální podpora ZŠ	2 467 080
4	II/1.3	Školní psycholog - personální podpora ZŠ	1 794 240
4	II/2.11	Tandemová výuka na ZŠ	241 180
3	II/2.1e	Vzdělávání pedagogických pracovníků ZŠ - DVPP v rozsahu 16 hodin_Inkluze	101 280
3	II/2.9a	Vzájemná spolupráce pedagogů ZŠ_Čtenářská gramotnost	274 312
2	II/2.3	Vzdělávání pedagogických pracovníků ZŠ zaměřené na inkluzi - DVPP v rozsahu 32 hodin	67 520
2	II/2.1b	Vzdělávání pedagogických pracovníků ZŠ - DVPP v rozsahu 16 hodin_Matematická gramotnost	87 776
2	II/2.2b	Vzdělávání pedagogických pracovníků ZŠ - DVPP v rozsahu 32 hodin_Matematická gramotnost	108 032
2	II/2.2c	Vzdělávání pedagogických pracovníků ZŠ - DVPP v rozsahu 32 hodin_Cizí jazyky	40 512
2	II/2.6c	Vzdělávání pedagogických pracovníků ZŠ - DVPP v rozsahu 80 hodin_Cizí jazyky	202 560
2	II/2.9b	Vzájemná spolupráce pedagogů ZŠ_Matematická gramotnost	64 544
2	II/2.9e	Vzájemná spolupráce pedagogů ZŠ_Inkluze	64 544
1	II/1.4	Sociální pedagog - personální podpora ZŠ	450 720
1	II/2.13a	Nové metody ve výuce na ZŠ_Čtenářská gramotnost	5 377
1	II/2.1c	Vzdělávání pedagogických pracovníků ZŠ - DVPP v rozsahu 16 hodin_Cizí jazyky	40 512
1	II/2.2a	Vzdělávání pedagogických pracovníků ZŠ - DVPP v rozsahu 32 hodin_Čtenářská gramotnost	13 504
1	II/2.4a	Vzdělávání pedagogických pracovníků ZŠ - DVPP v rozsahu 56 hodin_Čtenářská gramotnost	47 264
1	II/2.4c	Vzdělávání pedagogických pracovníků ZŠ - DVPP v rozsahu 56 hodin_Cizí jazyky	47 264
1	II/2.6a	Vzdělávání pedagogických pracovníků ZŠ - DVPP v rozsahu 80 hodin_Čtenářská gramotnost	67 520
1	II/2.6d	Vzdělávání pedagogických pracovníků ZŠ - DVPP v rozsahu 80 hodin_Mentoring	67 520
1	II/3.4	Příprava na vyučování žáků ZŠ ohrožených školním neúspěchem	51 138
<b>Rozpočet celkem</b>			<b>14 024 259</b>

Celkový počet podpůrných personálních opatření ve školách správního obvodu ORP Třinec činí 34,82, přičemž nejvíce eviduje ZŠ a MŠ Bystřice 848 – 2,42. Naopak nulová hodnota je zaznamenána u SŠ, ZŠ a MŠ Třinec, Jablunkovská 241. Celkově bude v rámci šablon zapojeno 419 účastníků, z toho bezmála 20 %, tedy 82 osob, ze Základní školy Slezská 773.

## Sledované indikátory

Název nositele projektu	IČ	RED IZO	Počet podpůrných personálních opatření ve školách	Celkový počet účastníků
Základní škola a mateřská škola Bystřice 848, okr. Frýdek-Místek, příspěvková organizace	70942641	600133630	2,42	21
Základní škola a mateřská škola Stanisława Hadyny s polským jazykem vyučovacím Bystřice 366, okr. Frýdek-Místek, příspěvková organizace	70942650	600133648	1	2
Masarykova Základní škola a mateřská škola Hnojník 120, okres Frýdek-Místek, příspěvková organizace	75026708	600133851	1,58	34
Základní škola a mateřská škola s polským jazykem vyučovacím Jana Kubisze, Szkoła Podstawowa i Przedszkole im. Jana Kubisza Hnojník, příspěvková organizace	75026716	600134644	1,08	21
Základní škola T.G.Masaryka a Mateřská škola Komorní Lhotka, příspěvková organizace	73184209	600134610	1,21	4
Základní škola a Mateřská škola, Szkoła Podstawowa, Przedszkole Košařiska, příspěvková organizace	75028930	650023501	1	5
Základní škola a Mateřská škola Ropice, příspěvková organizace	75026473	650016718	1,54	1
Základní škola a Mateřská škola Smilovice, okres Frýdek-Místek, příspěvková organizace	70645973	600134148	1,04	14
Základní škola a Mateřská škola Střítež, okres Frýdek-Místek, příspěvková organizace	75026457	600134199	1,25	14
Jubilejní Masarykova základní škola a mateřská škola, Třinec, příspěvková organizace	70640009	600134377	2,21	9
Základní škola Petra Bezruče a mateřská škola, Třinec, příspěvková organizace	847097	600134261	1,5	10
Základní škola Dany a Emila Zátokových, Třinec, příspěvková organizace	61955612	600134270	4	52
Základní škola a mateřská škola, Třinec, Koperníkova 696, p.o.	61955531	600134334	1,75	7
Základní škola, Třinec, Slezská 773, příspěvková organizace	847119	600134369	1	82
Základní škola a mateřská škola, Třinec, Kaštanová 412, příspěvková organizace	847135	600134288	0,83	17
Základní škola a mateřská škola, Třinec, Míru 247, příspěvková organizace	70983712	650019776	1,33	7
Základní škola a mateřská škola, Třinec, Oldřichovice 275, příspěvková organizace	70983739	650018443	1,5	9
Mateřská škola, Třinec, Slezská 778, příspěvková organizace	70983674	674000358	1,5	9
Mateřská škola, Třinec, Nerudova 313, příspěvková organizace	70983682	674000285	1,75	1
Mateřská škola Čtyřlístek, Třinec, Oldřichovice 670, příspěvková organizace	70983704	674000315	1,25	8
Církevní základní škola a mateřská škola Třinec	71249460	650077342	0,58	32

Střední škola, Základní škola a Mateřská škola, Třinec, Jablunkovská 241, příspěvková organizace	69610126	610500732	0	28
Základní škola Vendryně 236, okres Frýdek-Místek	61955639	600134407	1	4
Polská základní škola - Polska Szkoła Podstawowa im. Wisławy Szymborskiej, Vendryně, příspěvková organizace	70640271	600134661	0,5	22
Mateřská škola Vendryně č.1, okres Frýdek-Místek, příspěvková organizace	70640246	600133320	1	2
Mateřská škola - Przedszkole, Vendryně č.1, okres Frýdek-Místek, příspěvková organizace	70640254	600133338	0,5	2
Mateřská škola - Przedszkole, Vendryně, Zaolší 615, okres Frýdek-Místek, příspěvková organizace	70640262	600133541	0,5	2
<b>Celkem</b>			<b>34,82</b>	<b>419</b>

### Přehled aktivit jednotlivých škol - individuálně

Název nositele projektu	IČ	RED IZO	Kód aktivity	Název aktivity	Počet aktivit	Rozpočet (v Kč)
Základní škola a mateřská škola Bystřice 848, okr. Frýdek-Místek, příspěvková organizace	70942641	600133630	I/1.5	Chůva - personální podpora MŠ	22	354 970,00
Základní škola a mateřská škola Bystřice 848, okr. Frýdek-Místek, příspěvková organizace	70942641	600133630	I/2.3e	Vzdělávání pedagogických pracovníků MŠ - DVPP v rozsahu 16 hodin_Inkluze	3	20 256,00
Základní škola a mateřská škola Bystřice 848, okr. Frýdek-Místek, příspěvková organizace	70942641	600133630	I/2.4	Specifika práce pedagoga s dvouletými dětmi v MŠ	10	101 280,00
Základní škola a mateřská škola Bystřice 848, okr. Frýdek-Místek, příspěvková organizace	70942641	600133630	I/3.1	Prevence logopedických vad a problémů komunikačních schopností u dětí v MŠ	2	50 640,00
Základní škola a mateřská škola Bystřice 848, okr. Frýdek-Místek, příspěvková organizace	70942641	600133630	I/3.3	Odborně zaměřená tematická setkávání a spolupráce s rodiči dětí v MŠ	2	44 112,00
Základní škola a mateřská škola Bystřice 848, okr. Frýdek-Místek, příspěvková organizace	70942641	600133630	II/1.2	Školní speciální pedagog - personální podpora ZŠ	18	504 630,00
Základní škola a mateřská škola Bystřice 848, okr. Frýdek-Místek, příspěvková organizace	70942641	600133630	II/1.3	Školní psycholog - personální podpora ZŠ	18	504 630,00
Základní škola a mateřská škola Bystřice 848, okr. Frýdek-Místek, příspěvková organizace	70942641	600133630	II/2.10	Sdílení zkušeností pedagogů z různých škol prostřednictvím vzájemných návštěv (pro ZŠ)	5	42 460,00
Základní škola a mateřská škola Bystřice 848, okr. Frýdek-Místek, příspěvková organizace	70942641	600133630	II/2.11	Tandemová výuka na ZŠ	2	15 560,00
Základní škola a mateřská škola Bystřice 848, okr. Frýdek-Místek, příspěvková organizace	70942641	600133630	II/2.3	Vzdělávání pedagogických pracovníků ZŠ zaměřené na inkluzi - DVPP v rozsahu 32 hodin	1	13 504,00
Základní škola a mateřská škola Bystřice 848, okr. Frýdek-Místek, příspěvková organizace	70942641	600133630	II/3.2	Klub zábavné logiky a deskových her pro žáky ZŠ	6	103 662,00



Základní škola a mateřská škola Stanisława Hadyny s polským jazykem vyučovacím Bystřice 366, okr. Frýdek-Místek, příspěvková organizace	70942650	600133648	II/3.3	Doučování žáků ZŠ ohrožených školním neúspěchem	13	110 799,00
Základní škola a mateřská škola Stanisława Hadyny s polským jazykem vyučovacím Bystřice 366, okr. Frýdek-Místek, příspěvková organizace	70942650	600133648	I/1.5	Chůva - personální podpora MŠ	12	193 620,00
Základní škola a mateřská škola Stanisława Hadyny s polským jazykem vyučovacím Bystřice 366, okr. Frýdek-Místek, příspěvková organizace	70942650	600133648	II/1.3	Školní psycholog - personální podpora ZŠ	12	336 420,00
Základní škola a mateřská škola Stanisława Hadyny s polským jazykem vyučovacím Bystřice 366, okr. Frýdek-Místek, příspěvková organizace	70942650	600133648	II/2.11	Tandemová výuka na ZŠ	2	15 560,00
Masarykova Základní škola a mateřská škola Hnojník 120, okres Frýdek-Místek, příspěvková organizace	75026708	600133851	I/1.1	Školní asistent - personální podpora MŠ	14	245 140,00
Masarykova Základní škola a mateřská škola Hnojník 120, okres Frýdek-Místek, příspěvková organizace	75026708	600133851	I/2.2	Osobnostně sociální rozvoj předškolních pedagogů MŠ v rozsahu 16 hodin	3	20 256,00
Masarykova Základní škola a mateřská škola Hnojník 120, okres Frýdek-Místek, příspěvková organizace	75026708	600133851	I/2.3a	Vzdělávání pedagogických pracovníků MŠ - DVPP v rozsahu 16 hodin_Čtenářská pregramotnost	1	6 752,00
Masarykova Základní škola a mateřská škola Hnojník 120, okres Frýdek-Místek, příspěvková organizace	75026708	600133851	I/2.3b	Vzdělávání pedagogických pracovníků MŠ - DVPP v rozsahu 16 hodin_Matematická pregramotnost	1	6 752,00
Masarykova Základní škola a mateřská škola Hnojník 120, okres Frýdek-Místek, příspěvková organizace	75026708	600133851	I/2.3e	Vzdělávání pedagogických pracovníků MŠ - DVPP v rozsahu 16 hodin_Inkluze	1	6 752,00
Masarykova Základní škola a mateřská škola Hnojník 120, okres Frýdek-Místek, příspěvková organizace	75026708	600133851	I/2.6	Sdílení zkušeností pedagogů z různých škol prostřednictvím vzájemných návštěv (pro MŠ)	1	8 492,00
Masarykova Základní škola a mateřská škola Hnojník 120, okres Frýdek-Místek, příspěvková organizace	75026708	600133851	I/3.1	Prevence logopedických vad a problémů komunikačních schopností u dětí v MŠ	1	25 320,00
Masarykova Základní škola a mateřská škola Hnojník 120, okres Frýdek-Místek, příspěvková organizace	75026708	600133851	I/3.2	Individualizace vzdělávání v MŠ	1	16 880,00
Masarykova Základní škola a mateřská škola Hnojník 120, okres Frýdek-Místek, příspěvková organizace	75026708	600133851	II/1.1	Školní asistent - personální podpora ZŠ	24	420 240,00
Masarykova Základní škola a mateřská škola Hnojník 120, okres Frýdek-Místek, příspěvková organizace	75026708	600133851	II/2.10	Sdílení zkušeností pedagogů z různých škol prostřednictvím vzájemných návštěv (pro ZŠ)	2	16 984,00
Masarykova Základní škola a mateřská škola Hnojník 120, okres Frýdek-Místek, příspěvková organizace	75026708	600133851	II/2.1a	Vzdělávání pedagogických pracovníků ZŠ - DVPP v rozsahu 16 hodin_Čtenářská gramotnost	12	81 024,00
Masarykova Základní škola a mateřská škola Hnojník 120, okres Frýdek-Místek, příspěvková organizace	75026708	600133851	II/2.1b	Vzdělávání pedagogických pracovníků ZŠ - DVPP v rozsahu 16 hodin_Matematická gramotnost	12	81 024,00



Masarykova Základní škola a mateřská škola Hnojník 120, okres Frýdek-Místek, příspěvková organizace	75026708	600133851	II/2.1c	Vzdělávání pedagogických pracovníků ZŠ - DVPP v rozsahu 16 hodin_Cizí jazyky	6	40 512,00
Masarykova Základní škola a mateřská škola Hnojník 120, okres Frýdek-Místek, příspěvková organizace	75026708	600133851	II/2.1e	Vzdělávání pedagogických pracovníků ZŠ - DVPP v rozsahu 16 hodin_Inkluze	3	20 256,00
Masarykova Základní škola a mateřská škola Hnojník 120, okres Frýdek-Místek, příspěvková organizace	75026708	600133851	II/2.8	Vzdělávání pedagogického sboru ZŠ zaměřené na inkluzi - vzdělávací akce v rozsahu 8 hodin	19	25 840,00
Masarykova Základní škola a mateřská škola Hnojník 120, okres Frýdek-Místek, příspěvková organizace	75026708	600133851	II/3.1	Čtenářský klub pro žáky ZŠ	3	51 831,00
Masarykova Základní škola a mateřská škola Hnojník 120, okres Frýdek-Místek, příspěvková organizace	75026708	600133851	II/3.2	Klub zábavné logiky a deskových her pro žáky ZŠ	3	51 831,00
Masarykova Základní škola a mateřská škola Hnojník 120, okres Frýdek-Místek, příspěvková organizace	75026708	600133851	II/3.3	Doučování žáků ZŠ ohrožených školním neúspěchem	8	68 184,00
Masarykova Základní škola a mateřská škola Hnojník 120, okres Frýdek-Místek, příspěvková organizace	75026708	600133851	II/4.1	Odborně zaměřená tematická setkávání a spolupráce s rodiči žáků ZŠ	1	22 056,00
Základní škola a mateřská škola s polským jazykem vyučovacím Jana Kubisze, Szkoła Podstawowa i Przedszkole im. Jana Kubisza Hnojník, příspěvková organizace	75026716	600134644	I/1.1	Školní asistent - personální podpora MŠ	13	227 630,00
Základní škola a mateřská škola s polským jazykem vyučovacím Jana Kubisze, Szkoła Podstawowa i Przedszkole im. Jana Kubisza Hnojník, příspěvková organizace	75026716	600134644	I/2.3a	Vzdělávání pedagogických pracovníků MŠ - DVPP v rozsahu 16 hodin_Čtenářská pregramotnost	1	6 752,00
Základní škola a mateřská škola s polským jazykem vyučovacím Jana Kubisze, Szkoła Podstawowa i Przedszkole im. Jana Kubisza Hnojník, příspěvková organizace	75026716	600134644	I/2.6	Sdílení zkušeností pedagogů z různých škol prostřednictvím vzájemných návštěv (pro MŠ)	1	8 492,00
Základní škola a mateřská škola s polským jazykem vyučovacím Jana Kubisze, Szkoła Podstawowa i Przedszkole im. Jana Kubisza Hnojník, příspěvková organizace	75026716	600134644	I/3.1	Prevence logopedických vad a problémů komunikačních schopností u dětí v MŠ	2	50 640,00
Základní škola a mateřská škola s polským jazykem vyučovacím Jana Kubisze, Szkoła Podstawowa i Przedszkole im. Jana Kubisza Hnojník, příspěvková organizace	75026716	600134644	II/1.1	Školní asistent - personální podpora ZŠ	13	227 630,00
Základní škola a mateřská škola s polským jazykem vyučovacím Jana Kubisze, Szkoła Podstawowa i	75026716	600134644	II/2.10	Sdílení zkušeností pedagogů z různých škol prostřednictvím vzájemných návštěv (pro ZŠ)	2	16 984,00

7



Przedszkole im. Jana Kubisza Hnojník, příspěvková organizace						
Základní škola a mateřská škola s polským jazykem vyučovacím Jana Kubisze, Szkoła Podstawowa i Przedszkole im. Jana Kubisza Hnojník, příspěvková organizace	75026716	600134644	II/2.8	Vzdělávání pedagogického sboru ZŠ zaměřené na inkluzi - vzdělávací akce v rozsahu 8 hodin	31	42 160,00
Základní škola a mateřská škola s polským jazykem vyučovacím Jana Kubisze, Szkoła Podstawowa i Przedszkole im. Jana Kubisza Hnojník, příspěvková organizace	75026716	600134644	II/3.1	Čtenářský klub pro žáky ZŠ	4	69 108,00
Základní škola a mateřská škola s polským jazykem vyučovacím Jana Kubisze, Szkoła Podstawowa i Przedszkole im. Jana Kubisza Hnojník, příspěvková organizace	75026716	600134644	II/3.2	Klub zábavné logiky a deskových her pro žáky ZŠ	4	69 108,00
Základní škola a mateřská škola s polským jazykem vyučovacím Jana Kubisze, Szkoła Podstawowa i Przedszkole im. Jana Kubisza Hnojník, příspěvková organizace	75026716	600134644	II/3.3	Doučování žáků ZŠ ohrožených školním neúspěchem	4	34 092,00
Základní škola a mateřská škola s polským jazykem vyučovacím Jana Kubisze, Szkoła Podstawowa i Przedszkole im. Jana Kubisza Hnojník, příspěvková organizace	75026716	600134644	II/4.1	Odborně zaměřená tematická setkávání a spolupráce s rodiči žáků ZŠ	1	22 056,00
Základní škola T.G.Masaryka a Mateřská škola Komorní Lhotka, příspěvková organizace	73184209	600134610	I/1.1	Školní asistent - personální podpora MŠ	13	227 630,00
Základní škola T.G.Masaryka a Mateřská škola Komorní Lhotka, příspěvková organizace	73184209	600134610	I/2.4	Specifika práce pedagoga s dvouletými dětmi v MŠ	1	10 128,00
Základní škola T.G.Masaryka a Mateřská škola Komorní Lhotka, příspěvková organizace	73184209	600134610	I/3.1	Prevence logopedických vad a problémů komunikačních schopností u dětí v MŠ	1	25 320,00
Základní škola T.G.Masaryka a Mateřská škola Komorní Lhotka, příspěvková organizace	73184209	600134610	I/3.3	Odborně zaměřená tematická setkávání a spolupráce s rodiči dětí v MŠ	1	22 056,00
Základní škola T.G.Masaryka a Mateřská škola Komorní Lhotka, příspěvková organizace	73184209	600134610	II/1.1	Školní asistent - personální podpora ZŠ	16	280 160,00
Základní škola T.G.Masaryka a Mateřská škola Komorní Lhotka, příspěvková organizace	73184209	600134610	II/2.10	Sdílení zkušeností pedagogů z různých škol prostřednictvím vzájemných návštěv (pro ZŠ)	1	8 492,00
Základní škola T.G.Masaryka a Mateřská škola Komorní Lhotka, příspěvková organizace	73184209	600134610	II/2.8	Vzdělávání pedagogického sboru ZŠ zaměřené na inkluzi - vzdělávací akce v rozsahu 8 hodin	2	2 720,00





Základní škola T.G.Masaryka a Mateřská škola Komorní Lhotka, příspěvková organizace	73184209	600134610	II/3.1	Čtenářský klub pro žáky ZŠ	4	69 108,00
Základní škola a Mateřská škola, Szkoła Podstawowa, Przedszkole Košařiska, příspěvková organizace	75028930	650023501	I/1.5	Chůva - personální podpora MŠ	12	193 620,00
Základní škola a Mateřská škola, Szkoła Podstawowa, Przedszkole Košařiska, příspěvková organizace	75028930	650023501	I/2.4	Specifika práce pedagoga s dvouletými dětmi v MŠ	1	10 128,00
Základní škola a Mateřská škola, Szkoła Podstawowa, Przedszkole Košařiska, příspěvková organizace	75028930	650023501	I/3.2	Individualizace vzdělávání v MŠ	1	16 880,00
Základní škola a Mateřská škola, Szkoła Podstawowa, Przedszkole Košařiska, příspěvková organizace	75028930	650023501	I/3.3	Odborně zaměřená tematická setkávání a spolupráce s rodiči dětí v MŠ	2	44 112,00
Základní škola a Mateřská škola, Szkoła Podstawowa, Przedszkole Košařiska, příspěvková organizace	75028930	650023501	II/1.1	Školní asistent - personální podpora ZŠ	12	210 120,00
Základní škola a Mateřská škola, Szkoła Podstawowa, Przedszkole Košařiska, příspěvková organizace	75028930	650023501	II/2.1a	Vzdělávání pedagogických pracovníků ZŠ - DVPP v rozsahu 16 hodin_Čtenářská gramotnost	2	13 504,00
Základní škola a Mateřská škola, Szkoła Podstawowa, Przedszkole Košařiska, příspěvková organizace	75028930	650023501	II/2.1b	Vzdělávání pedagogických pracovníků ZŠ - DVPP v rozsahu 16 hodin_Matematická gramotnost	1	6 752,00
Základní škola a Mateřská škola, Szkoła Podstawowa, Przedszkole Košařiska, příspěvková organizace	75028930	650023501	II/2.8	Vzdělávání pedagogického sboru ZŠ zaměřené na inkluzi - vzdělávací akce v rozsahu 8 hodin	3	4 080,00
Základní škola a Mateřská škola, Szkoła Podstawowa, Przedszkole Košařiska, příspěvková organizace	75028930	650023501	II/3.1	Čtenářský klub pro žáky ZŠ	2	34 554,00
Základní škola a Mateřská škola, Szkoła Podstawowa, Przedszkole Košařiska, příspěvková organizace	75028930	650023501	II/3.2	Klub zábavné logiky a deskových her pro žáky ZŠ	2	34 554,00
Základní škola a Mateřská škola Ropice, příspěvková organizace	75026473	650016718	I/1.1	Školní asistent - personální podpora MŠ	17	297 670,00
Základní škola a Mateřská škola Ropice, příspěvková organizace	75026473	650016718	I/3.3	Odborně zaměřená tematická setkávání a spolupráce s rodiči dětí v MŠ	1	22 056,00



10

Základní škola a Mateřská škola Ropice, příspěvková organizace	75026473	650016718	II/1.1	Školní asistent - personální podpora ZŠ	20	350 200,00
Základní škola a Mateřská škola Ropice, příspěvková organizace	75026473	650016718	II/2.2b	Vzdělávání pedagogických pracovníků ZŠ - DVPP v rozsahu 32 hodin_Matematická gramotnost	1	13 504,00
Základní škola a Mateřská škola Ropice, příspěvková organizace	75026473	650016718	II/3.3	Doučování žáků ZŠ ohrožených školním neúspěchem	1	8 523,00
Základní škola a Mateřská škola Smilovice, okres Frýdek-Místek, příspěvková organizace	70645973	600134148	II/1.1	Školní asistent - personální podpora ZŠ	12	210 120,00
Základní škola a Mateřská škola Smilovice, okres Frýdek-Místek, příspěvková organizace	70645973	600134148	I/1.1	Školní asistent - personální podpora MŠ	13	227 630,00
Základní škola a Mateřská škola Smilovice, okres Frýdek-Místek, příspěvková organizace	70645973	600134148	I/2.2	Osobnostně sociální rozvoj předškolních pedagogů MŠ v rozsahu 16 hodin	2	13 504,00
Základní škola a Mateřská škola Smilovice, okres Frýdek-Místek, příspěvková organizace	70645973	600134148	I/2.3e	Vzdělávání pedagogických pracovníků MŠ - DVPP v rozsahu 16 hodin_Inkluze	3	20 256,00
Základní škola a Mateřská škola Smilovice, okres Frýdek-Místek, příspěvková organizace	70645973	600134148	I/2.6	Sdílení zkušeností pedagogů z různých škol prostřednictvím vzájemných návštěv (pro MŠ)	3	25 476,00
Základní škola a Mateřská škola Smilovice, okres Frýdek-Místek, příspěvková organizace	70645973	600134148	I/3.3	Odborně zaměřená tematická setkávání a spolupráce s rodiči dětí v MŠ	1	22 056,00
Základní škola a Mateřská škola Smilovice, okres Frýdek-Místek, příspěvková organizace	70645973	600134148	II/2.1a	Vzdělávání pedagogických pracovníků ZŠ - DVPP v rozsahu 16 hodin_Čtenářská gramotnost	3	20 256,00
Základní škola a Mateřská škola Smilovice, okres Frýdek-Místek, příspěvková organizace	70645973	600134148	II/2.8	Vzdělávání pedagogického sboru ZŠ zaměřené na inkluzi - vzdělávací akce v rozsahu 8 hodin	14	19 040,00
Základní škola a Mateřská škola Smilovice, okres Frýdek-Místek, příspěvková organizace	70645973	600134148	II/3.1	Čtenářský klub pro žáky ZŠ	2	34 554,00
Základní škola a Mateřská škola Smilovice, okres Frýdek-Místek, příspěvková organizace	70645973	600134148	II/3.2	Klub zábavné logiky a deskových her pro žáky ZŠ	2	34 554,00
Základní škola a Mateřská škola Smilovice, okres Frýdek-Místek, příspěvková organizace	70645973	600134148	II/3.3	Doučování žáků ZŠ ohrožených školním neúspěchem	2	17 046,00
Základní škola a Mateřská škola Střítež, okres Frýdek-Místek, příspěvková organizace	75026457	600134199	I/1.1	Školní asistent - personální podpora MŠ	15	262 650,00
Základní škola a Mateřská škola Střítež, okres Frýdek-Místek, příspěvková organizace	75026457	600134199	I/2.3a	Vzdělávání pedagogických pracovníků MŠ - DVPP v rozsahu 16 hodin_Čtenářská pregramotnost	2	13 504,00
Základní škola a Mateřská škola Střítež, okres Frýdek-Místek, příspěvková organizace	75026457	600134199	I/2.6	Sdílení zkušeností pedagogů z různých škol prostřednictvím vzájemných návštěv (pro MŠ)	1	8 492,00
Základní škola a Mateřská škola Střítež, okres Frýdek-Místek, příspěvková organizace	75026457	600134199	I/3.3	Odborně zaměřená tematická setkávání a spolupráce s rodiči dětí v MŠ	1	22 056,00

11

Základní škola a Mateřská škola Střítež, okres Frýdek-Místek, příspěvková organizace	75026457	600134199	II/1.1	Školní asistent - personální podpora ZŠ	15	262 650,00
Základní škola a Mateřská škola Střítež, okres Frýdek-Místek, příspěvková organizace	75026457	600134199	II/2.8	Vzdělávání pedagogického sboru ZŠ zaměřené na inkluzi - vzdělávací akce v rozsahu 8 hodin	24	32 640,00
Základní škola a Mateřská škola Střítež, okres Frýdek-Místek, příspěvková organizace	75026457	600134199	II/3.1	Čtenářský klub pro žáky ZŠ	2	34 554,00
Základní škola a Mateřská škola Střítež, okres Frýdek-Místek, příspěvková organizace	75026457	600134199	II/3.2	Klub zábavné logiky a deskových her pro žáky ZŠ	1	17 277,00
Základní škola a Mateřská škola Střítež, okres Frýdek-Místek, příspěvková organizace	75026457	600134199	II/4.1	Odborně zaměřená tematická setkávání a spolupráce s rodiči žáků ZŠ	1	22 056,00
Jubilejní Masarykova základní škola a mateřská škola, Třinec, příspěvková organizace	70640009	600134377	I/1.5	Chůva - personální podpora MŠ	19	306 565,00
Jubilejní Masarykova základní škola a mateřská škola, Třinec, příspěvková organizace	70640009	600134377	I/2.1	Osobnostně sociální rozvoj předškolních pedagogů MŠ v rozsahu 40 hodin	1	16 880,00
Jubilejní Masarykova základní škola a mateřská škola, Třinec, příspěvková organizace	70640009	600134377	I/2.3b	Vzdělávání pedagogických pracovníků MŠ - DVPP v rozsahu 16 hodin_Matematická pregramotnost	3	20 256,00
Jubilejní Masarykova základní škola a mateřská škola, Třinec, příspěvková organizace	70640009	600134377	I/2.3e	Vzdělávání pedagogických pracovníků MŠ - DVPP v rozsahu 16 hodin_Inkluze	3	20 256,00
Jubilejní Masarykova základní škola a mateřská škola, Třinec, příspěvková organizace	70640009	600134377	I/2.4	Specifika práce pedagoga s dvouletými dětmi v MŠ	4	40 512,00
Jubilejní Masarykova základní škola a mateřská škola, Třinec, příspěvková organizace	70640009	600134377	I/3.3	Odborně zaměřená tematická setkávání a spolupráce s rodiči dětí v MŠ	4	88 224,00
Jubilejní Masarykova základní škola a mateřská škola, Třinec, příspěvková organizace	70640009	600134377	II/1.2	Školní speciální pedagog - personální podpora ZŠ	22	616 770,00
Jubilejní Masarykova základní škola a mateřská škola, Třinec, příspěvková organizace	70640009	600134377	II/1.3	Školní psycholog - personální podpora ZŠ	12	336 420,00
Jubilejní Masarykova základní škola a mateřská škola, Třinec, příspěvková organizace	70640009	600134377	II/2.1a	Vzdělávání pedagogických pracovníků ZŠ - DVPP v rozsahu 16 hodin_Čtenářská gramotnost	1	6 752,00
Jubilejní Masarykova základní škola a mateřská škola, Třinec, příspěvková organizace	70640009	600134377	II/2.1e	Vzdělávání pedagogických pracovníků ZŠ - DVPP v rozsahu 16 hodin_Inkluze	1	6 752,00
Jubilejní Masarykova základní škola a mateřská škola, Třinec, příspěvková organizace	70640009	600134377	II/3.1	Čtenářský klub pro žáky ZŠ	2	34 554,00
Jubilejní Masarykova základní škola a mateřská škola, Třinec, příspěvková organizace	70640009	600134377	II/3.2	Klub zábavné logiky a deskových her pro žáky ZŠ	2	34 554,00
Jubilejní Masarykova základní škola a mateřská škola, Třinec, příspěvková organizace	70640009	600134377	II/3.3	Doučování žáků ZŠ ohrožených školním neúspěchem	4	34 092,00

Základní škola Petra Bezruče a mateřská škola, Třinec, příspěvková organizace	847097	600134261	I/1.1	Školní asistent - personální podpora MŠ	12	210 120,00
Základní škola Petra Bezruče a mateřská škola, Třinec, příspěvková organizace	847097	600134261	I/2.2	Osobnostně sociální rozvoj předškolních pedagogů MŠ v rozsahu 16 hodin	2	13 504,00
Základní škola Petra Bezruče a mateřská škola, Třinec, příspěvková organizace	847097	600134261	I/2.3e	Vzdělávání pedagogických pracovníků MŠ - DVPP v rozsahu 16 hodin_Inkluze	2	13 504,00
Základní škola Petra Bezruče a mateřská škola, Třinec, příspěvková organizace	847097	600134261	I/3.1	Prevence logopedických vad a problémů komunikačních schopností u dětí v MŠ	1	25 320,00
Základní škola Petra Bezruče a mateřská škola, Třinec, příspěvková organizace	847097	600134261	I/3.2	Individualizace vzdělávání v MŠ	1	16 880,00
Základní škola Petra Bezruče a mateřská škola, Třinec, příspěvková organizace	847097	600134261	II/1.2	Školní speciální pedagog - personální podpora ZŠ	24	672 840,00
Základní škola Petra Bezruče a mateřská škola, Třinec, příspěvková organizace	847097	600134261	II/2.8	Vzdělávání pedagogického sboru ZŠ zaměřené na inkluzi - vzdělávací akce v rozsahu 8 hodin	3	4 080,00
Základní škola Petra Bezruče a mateřská škola, Třinec, příspěvková organizace	847097	600134261	II/2.9e	Vzájemná spolupráce pedagogů ZŠ_Inkluze	3	48 408,00
Základní škola Petra Bezruče a mateřská škola, Třinec, příspěvková organizace	847097	600134261	II/3.3	Doučování žáků ZŠ ohrožených školním neúspěchem	2	17 046,00
Základní škola Dany a Emila Zátokových, Třinec, příspěvková organizace	61955612	600134270	II/1.4	Sociální pedagog - personální podpora ZŠ	96	450 720,00
Základní škola Dany a Emila Zátokových, Třinec, příspěvková organizace	61955612	600134270	II/2.11	Tandemová výuka na ZŠ	13	101 140,00
Základní škola Dany a Emila Zátokových, Třinec, příspěvková organizace	61955612	600134270	II/2.13a	Nové metody ve výuce na ZŠ_Čtenářská gramotnost	1	5 377,00
Základní škola Dany a Emila Zátokových, Třinec, příspěvková organizace	61955612	600134270	II/2.1a	Vzdělávání pedagogických pracovníků ZŠ - DVPP v rozsahu 16 hodin_Čtenářská gramotnost	38	256 576,00
Základní škola Dany a Emila Zátokových, Třinec, příspěvková organizace	61955612	600134270	II/2.9a	Vzájemná spolupráce pedagogů ZŠ_Čtenářská gramotnost	13	209 768,00
Základní škola Dany a Emila Zátokových, Třinec, příspěvková organizace	61955612	600134270	II/3.1	Čtenářský klub pro žáky ZŠ	2	34 554,00
Základní škola Dany a Emila Zátokových, Třinec, příspěvková organizace	61955612	600134270	II/3.2	Klub zábavné logiky a deskových her pro žáky ZŠ	2	34 554,00
Základní škola Dany a Emila Zátokových, Třinec, příspěvková organizace	61955612	600134270	II/3.3	Doučování žáků ZŠ ohrožených školním neúspěchem	14	119 322,00
Základní škola Dany a Emila Zátokových, Třinec, příspěvková organizace	61955612	600134270	II/4.1	Odborně zaměřená tematická setkávání a spolupráce s rodiči žáků ZŠ	1	22 056,00



13

Základní škola a mateřská škola, Třinec, Koperníkova 696, p.o.	61955531	600134334	I/1.5	Chůva - personální podpora MŠ	20	322 700,00
Základní škola a mateřská škola, Třinec, Koperníkova 696, p.o.	61955531	600134334	I/2.3a	Vzdělávání pedagogických pracovníků MŠ - DVPP v rozsahu 16 hodin_Čtenářská pregramotnost	1	6 752,00
Základní škola a mateřská škola, Třinec, Koperníkova 696, p.o.	61955531	600134334	I/2.4	Specifika práce pedagoga s dvouletými dětmi v MŠ	5	50 640,00
Základní škola a mateřská škola, Třinec, Koperníkova 696, p.o.	61955531	600134334	I/3.3	Odborně zaměřená tematická setkávání a spolupráce s rodiči dětí v MŠ	1	22 056,00
Základní škola a mateřská škola, Třinec, Koperníkova 696, p.o.	61955531	600134334	II/1.3	Školní psycholog - personální podpora ZŠ	22	616 770,00
Základní škola a mateřská škola, Třinec, Koperníkova 696, p.o.	61955531	600134334	II/2.2a	Vzdělávání pedagogických pracovníků ZŠ - DVPP v rozsahu 32 hodin_Čtenářská gramotnost	1	13 504,00
Základní škola a mateřská škola, Třinec, Koperníkova 696, p.o.	61955531	600134334	II/2.2c	Vzdělávání pedagogických pracovníků ZŠ - DVPP v rozsahu 32 hodin_Cizí jazyky	1	13 504,00
Základní škola a mateřská škola, Třinec, Koperníkova 696, p.o.	61955531	600134334	II/3.1	Čtenářský klub pro žáky ZŠ	4	69 108,00
Základní škola a mateřská škola, Třinec, Koperníkova 696, p.o.	61955531	600134334	II/3.2	Klub zábavné logiky a deskových her pro žáky ZŠ	2	34 554,00
Základní škola a mateřská škola, Třinec, Koperníkova 696, p.o.	61955531	600134334	II/3.3	Doučování žáků ZŠ ohrožených školním neúspěchem	25	213 075,00
Základní škola a mateřská škola, Třinec, Koperníkova 696, p.o.	61955531	600134334	II/4.1	Odborně zaměřená tematická setkávání a spolupráce s rodiči žáků ZŠ	1	22 056,00
Základní škola, Třinec, Slezská 773, příspěvková organizace	847119	600134369	II/1.1	Školní asistent - personální podpora ZŠ	24	420 240,00
Základní škola, Třinec, Slezská 773, příspěvková organizace	847119	600134369	II/2.3	Vzdělávání pedagogických pracovníků ZŠ zaměřené na inkluzi - DVPP v rozsahu 32 hodin	4	54 016,00
Základní škola, Třinec, Slezská 773, příspěvková organizace	847119	600134369	II/2.4c	Vzdělávání pedagogických pracovníků ZŠ - DVPP v rozsahu 56 hodin_Cizí jazyky	2	47 264,00
Základní škola, Třinec, Slezská 773, příspěvková organizace	847119	600134369	II/2.6c	Vzdělávání pedagogických pracovníků ZŠ - DVPP v rozsahu 80 hodin_Cizí jazyky	2	67 520,00
Základní škola, Třinec, Slezská 773, příspěvková organizace	847119	600134369	II/2.8	Vzdělávání pedagogického sboru ZŠ zaměřené na inkluzi - vzdělávací akce v rozsahu 8 hodin	142	193 120,00
Základní škola, Třinec, Slezská 773, příspěvková organizace	847119	600134369	II/2.9b	Vzájemná spolupráce pedagogů ZŠ_Matematická gramotnost	2	32 272,00
Základní škola, Třinec, Slezská 773, příspěvková organizace	847119	600134369	II/3.1	Čtenářský klub pro žáky ZŠ	12	207 324,00

14

Základní škola, Třinec, Slezská 773, příspěvková organizace	847119	600134369	II/3.2	Klub zábavné logiky a deskových her pro žáky ZŠ	12	207 324,00
Základní škola, Třinec, Slezská 773, příspěvková organizace	847119	600134369	II/3.3	Doučování žáků ZŠ ohrožených školním neúspěchem	40	340 920,00
Základní škola a mateřská škola, Třinec, Kaštanová 412, příspěvková organizace	847135	600134288	I/1.5	Chůva - personální podpora MŠ	20	322 700,00
Základní škola a mateřská škola, Třinec, Kaštanová 412, příspěvková organizace	847135	600134288	I/2.3b	Vzdělávání pedagogických pracovníků MŠ - DVPP v rozsahu 16 hodin_Matematická pregramotnost	5	33 760,00
Základní škola a mateřská škola, Třinec, Kaštanová 412, příspěvková organizace	847135	600134288	I/2.4	Specifika práce pedagoga s dvouletými dětmi v MŠ	7	70 896,00
Základní škola a mateřská škola, Třinec, Kaštanová 412, příspěvková organizace	847135	600134288	II/2.6a	Vzdělávání pedagogických pracovníků ZŠ - DVPP v rozsahu 80 hodin_Čtenářská gramotnost	2	67 520,00
Základní škola a mateřská škola, Třinec, Kaštanová 412, příspěvková organizace	847135	600134288	II/2.9a	Vzájemná spolupráce pedagogů ZŠ_Čtenářská gramotnost	2	32 272,00
Základní škola a mateřská škola, Třinec, Kaštanová 412, příspěvková organizace	847135	600134288	II/2.9b	Vzájemná spolupráce pedagogů ZŠ_Matematická gramotnost	2	32 272,00
Základní škola a mateřská škola, Třinec, Kaštanová 412, příspěvková organizace	847135	600134288	II/3.1	Čtenářský klub pro žáky ZŠ	4	69 108,00
Základní škola a mateřská škola, Třinec, Kaštanová 412, příspěvková organizace	847135	600134288	II/3.2	Klub zábavné logiky a deskových her pro žáky ZŠ	2	34 554,00
Základní škola a mateřská škola, Třinec, Kaštanová 412, příspěvková organizace	847135	600134288	II/3.3	Doučování žáků ZŠ ohrožených školním neúspěchem	8	68 184,00
Základní škola a mateřská škola, Třinec, Kaštanová 412, příspěvková organizace	847135	600134288	II/4.1	Odborně zaměřená tematická setkávání a spolupráce s rodiči žáků ZŠ	2	44 112,00
Základní škola a mateřská škola, Třinec, Míru 247, příspěvková organizace	70983712	650019776	I/1.1	Školní asistent - personální podpora MŠ	16	280 160,00
Základní škola a mateřská škola, Třinec, Míru 247, příspěvková organizace	70983712	650019776	I/2.4	Specifika práce pedagoga s dvouletými dětmi v MŠ	7	70 896,00
Základní škola a mateřská škola, Třinec, Míru 247, příspěvková organizace	70983712	650019776	I/3.3	Odborně zaměřená tematická setkávání a spolupráce s rodiči dětí v MŠ	1	22 056,00
Základní škola a mateřská škola, Třinec, Míru 247, příspěvková organizace	70983712	650019776	II/1.1	Školní asistent - personální podpora ZŠ	16	280 160,00
Základní škola a mateřská škola, Třinec, Míru 247, příspěvková organizace	70983712	650019776	II/3.1	Čtenářský klub pro žáky ZŠ	6	103 662,00
Základní škola a mateřská škola, Třinec, Míru 247, příspěvková organizace	70983712	650019776	II/3.3	Doučování žáků ZŠ ohrožených školním neúspěchem	8	68 184,00



Základní škola a mateřská škola, Třinec, Oldřichovice 275, příspěvková organizace	70983739	650018443	I/1.1	Školní asistent - personální podpora MŠ	12	210 120,00
Základní škola a mateřská škola, Třinec, Oldřichovice 275, příspěvková organizace	70983739	650018443	I/2.4	Specifika práce pedagoga s dvouletými dětmi v MŠ	2	20 256,00
Základní škola a mateřská škola, Třinec, Oldřichovice 275, příspěvková organizace	70983739	650018443	I/3.1	Prevence logopedických vad a problémů komunikačních schopností u dětí v MŠ	1	25 320,00
Základní škola a mateřská škola, Třinec, Oldřichovice 275, příspěvková organizace	70983739	650018443	II/1.1	Školní asistent - personální podpora ZŠ	24	420 240,00
Základní škola a mateřská škola, Třinec, Oldřichovice 275, příspěvková organizace	70983739	650018443	II/2.2c	Vzdělávání pedagogických pracovníků ZŠ - DVPP v rozsahu 32 hodin_Cizí jazyky	2	27 008,00
Základní škola a mateřská škola, Třinec, Oldřichovice 275, příspěvková organizace	70983739	650018443	II/2.6c	Vzdělávání pedagogických pracovníků ZŠ - DVPP v rozsahu 80 hodin_Cizí jazyky	4	135 040,00
Základní škola a mateřská škola, Třinec, Oldřichovice 275, příspěvková organizace	70983739	650018443	II/3.1	Čtenářský klub pro žáky ZŠ	4	69 108,00
Základní škola a mateřská škola, Třinec, Oldřichovice 275, příspěvková organizace	70983739	650018443	II/3.3	Doučování žáků ZŠ ohrožených školním neúspěchem	1	8 523,00
Mateřská škola, Třinec, Slezská 778, příspěvková organizace	70983674	674000358	I/1.5	Chůva - personální podpora MŠ	36	580 860,00
Mateřská škola, Třinec, Slezská 778, příspěvková organizace	70983674	674000358	I/2.1	Osobnostně sociální rozvoj předškolních pedagogů MŠ v rozsahu 40 hodin	1	16 880,00
Mateřská škola, Třinec, Slezská 778, příspěvková organizace	70983674	674000358	I/2.2	Osobnostně sociální rozvoj předškolních pedagogů MŠ v rozsahu 16 hodin	2	13 504,00
Mateřská škola, Třinec, Slezská 778, příspěvková organizace	70983674	674000358	I/2.3a	Vzdělávání pedagogických pracovníků MŠ - DVPP v rozsahu 16 hodin_Čtenářská pregramotnost	2	13 504,00
Mateřská škola, Třinec, Slezská 778, příspěvková organizace	70983674	674000358	I/2.3b	Vzdělávání pedagogických pracovníků MŠ - DVPP v rozsahu 16 hodin_Matematická pregramotnost	1	6 752,00
Mateřská škola, Třinec, Slezská 778, příspěvková organizace	70983674	674000358	I/2.3e	Vzdělávání pedagogických pracovníků MŠ - DVPP v rozsahu 16 hodin_Inkluze	1	6 752,00
Mateřská škola, Třinec, Slezská 778, příspěvková organizace	70983674	674000358	I/2.4	Specifika práce pedagoga s dvouletými dětmi v MŠ	4	40 512,00
Mateřská škola, Třinec, Slezská 778, příspěvková organizace	70983674	674000358	I/2.6	Sdílení zkušeností pedagogů z různých škol prostřednictvím vzájemných návštěv (pro MŠ)	1	8 492,00
Mateřská škola, Třinec, Slezská 778, příspěvková organizace	70983674	674000358	I/3.3	Odborně zaměřená tematická setkávání a spolupráce s rodiči dětí v MŠ	2	44 112,00
Mateřská škola, Třinec, Nerudova 313, příspěvková organizace	70983682	674000285	I/1.5	Chůva - personální podpora MŠ	42	677 670,00



Mateřská škola, Třinec, Nerudova 313, příspěvková organizace	70983682	674000285	I/2.2	Osobnostně sociální rozvoj předškolních pedagogů MŠ v rozsahu 16 hodin	1	6 752,00
Mateřská škola, Třinec, Nerudova 313, příspěvková organizace	70983682	674000285	I/2.3b	Vzdělávání pedagogických pracovníků MŠ - DVPP v rozsahu 16 hodin_Matematická pregramotnost	1	6 752,00
Mateřská škola, Třinec, Nerudova 313, příspěvková organizace	70983682	674000285	I/2.5	Profesní rozvoj předškolních pedagogů prostřednictvím supervize	2	59 396,00
Mateřská škola Čtyřlístek, Třinec, Oldřichovice 670, příspěvková organizace	70983704	674000315	I/1.5	Chůva - personální podpora MŠ	30	484 050,00
Mateřská škola Čtyřlístek, Třinec, Oldřichovice 670, příspěvková organizace	70983704	674000315	I/2.2	Osobnostně sociální rozvoj předškolních pedagogů MŠ v rozsahu 16 hodin	2	13 504,00
Mateřská škola Čtyřlístek, Třinec, Oldřichovice 670, příspěvková organizace	70983704	674000315	I/2.3a	Vzdělávání pedagogických pracovníků MŠ - DVPP v rozsahu 16 hodin_Čtenářská pregramotnost	2	13 504,00
Mateřská škola Čtyřlístek, Třinec, Oldřichovice 670, příspěvková organizace	70983704	674000315	I/2.3b	Vzdělávání pedagogických pracovníků MŠ - DVPP v rozsahu 16 hodin_Matematická pregramotnost	2	13 504,00
Mateřská škola Čtyřlístek, Třinec, Oldřichovice 670, příspěvková organizace	70983704	674000315	I/2.4	Specifika práce pedagoga s dvouletými dětmi v MŠ	5	50 640,00
Mateřská škola Čtyřlístek, Třinec, Oldřichovice 670, příspěvková organizace	70983704	674000315	I/3.3	Odborně zaměřená tematická setkávání a spolupráce s rodiči dětí v MŠ	1	22 056,00
Církevní základní škola a mateřská škola Třinec	71249460	650077342	I/1.5	Chůva - personální podpora MŠ	14	225 890,00
Církevní základní škola a mateřská škola Třinec	71249460	650077342	I/2.3a	Vzdělávání pedagogických pracovníků MŠ - DVPP v rozsahu 16 hodin_Čtenářská pregramotnost	2	13 504,00
Církevní základní škola a mateřská škola Třinec	71249460	650077342	I/2.3b	Vzdělávání pedagogických pracovníků MŠ - DVPP v rozsahu 16 hodin_Matematická pregramotnost	3	20 256,00
Církevní základní škola a mateřská škola Třinec	71249460	650077342	I/2.4	Specifika práce pedagoga s dvouletými dětmi v MŠ	4	40 512,00
Církevní základní škola a mateřská škola Třinec	71249460	650077342	I/3.3	Odborně zaměřená tematická setkávání a spolupráce s rodiči dětí v MŠ	1	22 056,00
Církevní základní škola a mateřská škola Třinec	71249460	650077342	II/2.1a	Vzdělávání pedagogických pracovníků ZŠ - DVPP v rozsahu 16 hodin_Čtenářská gramotnost	15	101 280,00
Církevní základní škola a mateřská škola Třinec	71249460	650077342	II/2.1e	Vzdělávání pedagogických pracovníků ZŠ - DVPP v rozsahu 16 hodin_Inkluze	11	74 272,00
Církevní základní škola a mateřská škola Třinec	71249460	650077342	II/2.2b	Vzdělávání pedagogických pracovníků ZŠ - DVPP v rozsahu 32 hodin_Matematická gramotnost	7	94 528,00
Církevní základní škola a mateřská škola Třinec	71249460	650077342	II/2.4a	Vzdělávání pedagogických pracovníků ZŠ - DVPP v rozsahu 56 hodin_Čtenářská gramotnost	2	47 264,00
Církevní základní škola a mateřská škola Třinec	71249460	650077342	II/2.6d	Vzdělávání pedagogických pracovníků ZŠ - DVPP v rozsahu 80 hodin_Mentoring	2	67 520,00



17

Církevní základní škola a mateřská škola Třinec	71249460	650077342	II/2.8	Vzdělávání pedagogického sboru ZŠ zaměřené na inkluzi - vzdělávací akce v rozsahu 8 hodin	3	4 080,00
Církevní základní škola a mateřská škola Třinec	71249460	650077342	II/3.1	Čtenářský klub pro žáky ZŠ	2	34 554,00
Církevní základní škola a mateřská škola Třinec	71249460	650077342	II/3.2	Klub zábavné logiky a deskových her pro žáky ZŠ	3	51 831,00
Církevní základní škola a mateřská škola Třinec	71249460	650077342	II/3.3	Doučování žáků ZŠ ohrožených školním neúspěchem	11	93 753,00
Střední škola, Základní škola a Mateřská škola, Třinec, Jablunkovská 241, příspěvková organizace	69610126	610500732	I/2.3a	Vzdělávání pedagogických pracovníků MŠ - DVPP v rozsahu 16 hodin_Čtenářská pregramotnost	1	6 752,00
Střední škola, Základní škola a Mateřská škola, Třinec, Jablunkovská 241, příspěvková organizace	69610126	610500732	I/2.3b	Vzdělávání pedagogických pracovníků MŠ - DVPP v rozsahu 16 hodin_Matematická pregramotnost	1	6 752,00
Střední škola, Základní škola a Mateřská škola, Třinec, Jablunkovská 241, příspěvková organizace	69610126	610500732	I/2.4	Specifika práce pedagoga s dvouletými dětmi v MŠ	2	20 256,00
Střední škola, Základní škola a Mateřská škola, Třinec, Jablunkovská 241, příspěvková organizace	69610126	610500732	I/2.6	Sdílení zkušeností pedagogů z různých škol prostřednictvím vzájemných návštěv (pro MŠ)	2	16 984,00
Střední škola, Základní škola a Mateřská škola, Třinec, Jablunkovská 241, příspěvková organizace	69610126	610500732	I/3.2	Individualizace vzdělávání v MŠ	6	101 280,00
Střední škola, Základní škola a Mateřská škola, Třinec, Jablunkovská 241, příspěvková organizace	69610126	610500732	I/3.3	Odborně zaměřená tematická setkávání a spolupráce s rodiči dětí v MŠ	3	66 168,00
Střední škola, Základní škola a Mateřská škola, Třinec, Jablunkovská 241, příspěvková organizace	69610126	610500732	II/2.10	Sdílení zkušeností pedagogů z různých škol prostřednictvím vzájemných návštěv (pro ZŠ)	3	25 476,00
Střední škola, Základní škola a Mateřská škola, Třinec, Jablunkovská 241, příspěvková organizace	69610126	610500732	II/2.11	Tandemová výuka na ZŠ	14	108 920,00
Střední škola, Základní škola a Mateřská škola, Třinec, Jablunkovská 241, příspěvková organizace	69610126	610500732	II/3.2	Klub zábavné logiky a deskových her pro žáky ZŠ	4	69 108,00
Střední škola, Základní škola a Mateřská škola, Třinec, Jablunkovská 241, příspěvková organizace	69610126	610500732	II/3.3	Doučování žáků ZŠ ohrožených školním neúspěchem	14	119 322,00
Střední škola, Základní škola a Mateřská škola, Třinec, Jablunkovská 241, příspěvková organizace	69610126	610500732	II/4.1	Odborně zaměřená tematická setkávání a spolupráce s rodiči žáků ZŠ	2	44 112,00
Základní škola Vendryně 236, okres Frýdek-Místek	61955639	600134407	II/1.2	Školní speciální pedagog - personální podpora ZŠ	24	672 840,00
Základní škola Vendryně 236, okres Frýdek-Místek	61955639	600134407	II/2.8	Vzdělávání pedagogického sboru ZŠ zaměřené na inkluzi - vzdělávací akce v rozsahu 8 hodin	3	4 080,00
Základní škola Vendryně 236, okres Frýdek-Místek	61955639	600134407	II/2.9a	Vzájemná spolupráce pedagogů ZŠ_Čtenářská gramotnost	2	32 272,00
Základní škola Vendryně 236, okres Frýdek-Místek	61955639	600134407	II/3.1	Čtenářský klub pro žáky ZŠ	2	34 554,00
Základní škola Vendryně 236, okres Frýdek-Místek	61955639	600134407	II/3.2	Klub zábavné logiky a deskových her pro žáky ZŠ	2	34 554,00
Základní škola Vendryně 236, okres Frýdek-Místek	61955639	600134407	II/3.3	Doučování žáků ZŠ ohrožených školním neúspěchem	9	76 707,00

Polská základní škola - Polska Szkoła Podstawowa im. Wisławy Szymborskiej, Vendryně, příspěvková organizace	70640271	600134661	II/1.1	Školní asistent - personální podpora ZŠ	12	210 120,00
Polská základní škola - Polska Szkoła Podstawowa im. Wisławy Szymborskiej, Vendryně, příspěvková organizace	70640271	600134661	II/2.8	Vzdělávání pedagogického sboru ZŠ zaměřené na inkluzi - vzdělávací akce v rozsahu 8 hodin	42	57 120,00
Polská základní škola - Polska Szkoła Podstawowa im. Wisławy Szymborskiej, Vendryně, příspěvková organizace	70640271	600134661	II/3.1	Čtenářský klub pro žáky ZŠ	1	17 277,00
Polská základní škola - Polska Szkoła Podstawowa im. Wisławy Szymborskiej, Vendryně, příspěvková organizace	70640271	600134661	II/3.2	Klub zábavné logiky a deskových her pro žáky ZŠ	1	17 277,00
Polská základní škola - Polska Szkoła Podstawowa im. Wisławy Szymborskiej, Vendryně, příspěvková organizace	70640271	600134661	II/3.3	Doučování žáků ZŠ ohrožených školním neúspěchem	4	34 092,00
Polská základní škola - Polska Szkoła Podstawowa im. Wisławy Szymborskiej, Vendryně, příspěvková organizace	70640271	600134661	II/3.4	Příprava na vyučování žáků ZŠ ohrožených školním neúspěchem	2	51 138,00
Polská základní škola - Polska Szkoła Podstawowa im. Wisławy Szymborskiej, Vendryně, příspěvková organizace	70640271	600134661	II/2.9e	Vzájemná spolupráce pedagogů ZŠ_Inkluze	1	16 136,00
Polská základní škola - Polska Szkoła Podstawowa im. Wisławy Szymborskiej, Vendryně, příspěvková organizace	70640271	600134661	II/4.1	Odborně zaměřená tematická setkávání a spolupráce s rodiči žáků ZŠ	1	22 056,00
Mateřská škola Vendryně č.1, okres Frýdek-Místek, příspěvková organizace	70640246	600133320	I/1.5	Chůva - personální podpora MŠ	24	387 240,00
Mateřská škola Vendryně č.1, okres Frýdek-Místek, příspěvková organizace	70640246	600133320	I/2.3a	Vzdělávání pedagogických pracovníků MŠ - DVPP v rozsahu 16 hodin_Čtenářská pregramotnost	1	6 752,00
Mateřská škola Vendryně č.1, okres Frýdek-Místek, příspěvková organizace	70640246	600133320	I/2.4	Specifika práce pedagoga s dvouletými dětmi v MŠ	1	10 128,00
Mateřská škola Vendryně č.1, okres Frýdek-Místek, příspěvková organizace	70640246	600133320	I/2.6	Sdílení zkušeností pedagogů z různých škol prostřednictvím vzájemných návštěv (pro MŠ)	1	8 492,00
Mateřská škola - Przedszkole, Vendryně č.1, okres Frýdek-Místek, příspěvková organizace	70640254	600133338	I/1.5	Chůva - personální podpora MŠ	12	193 620,00
Mateřská škola - Przedszkole, Vendryně č.1, okres Frýdek-Místek, příspěvková organizace	70640254	600133338	I/2.2	Osobnostně sociální rozvoj předškolních pedagogů MŠ v rozsahu 16 hodin	2	13 504,00



Mateřská škola - Przedszkole, Vendryně č.1, okres Frýdek-Místek, příspěvková organizace	70640254	600133338	I/2.3a	Vzdělávání pedagogických pracovníků MŠ - DVPP v rozsahu 16 hodin_Čtenářská pregramotnost	1	6 752,00
Mateřská škola - Przedszkole, Vendryně č.1, okres Frýdek-Místek, příspěvková organizace	70640254	600133338	I/2.4	Specifika práce pedagoga s dvouletými dětmi v MŠ	1	10 128,00
Mateřská škola - Przedszkole, Vendryně č.1, okres Frýdek-Místek, příspěvková organizace	70640254	600133338	I/3.3	Odborně zaměřená tematická setkávání a spolupráce s rodiči dětí v MŠ	1	22 056,00
Mateřská škola - Przedszkole, Vendryně, Zaolší 615, okres Frýdek-Místek, příspěvková organizace	70640262	600133541	I/1.1	Školní asistent - personální podpora MŠ	12	210 120,00
Mateřská škola - Przedszkole, Vendryně, Zaolší 615, okres Frýdek-Místek, příspěvková organizace	70640262	600133541	I/3.1	Prevence logopedických vad a problémů komunikačních schopností u dětí v MŠ	2	50 640,00

## 2 Aktivity spolupráce

Inkluze, investice a předškolní vzdělávání								
Č.	Aktivita	Realizátor	Cíl	Výstup	Financování	Garant	Termín splnění	Komentář
1	Výzva Podpora škol formou projektů zjednodušeného vykazování – Šablony pro MŠ a ZŠ I	MŠ, ZŠ	Osobnostně profesní rozvoj pedagogů, společné vzdělávání dětí a žáků, usnadnění přechodu dětí z MŠ do ZŠ, podpora extrakurikulárních aktivit, spolupráce s rodiči dětí a žáků.		MŠMT ČR	MŠMT ČR	prosinec 2018	
2	Projekt Podpora inkluze v Moravskoslezském kraji	ZŠ Dany a Emila Zátokových, Třinec, Jubilejní Masarykova ZŠ a MŠ Třinec	Rovný přístup ke kvalitnímu předškolnímu, primárnímu a sekundárnímu vzdělávání. Sociální integrace dětí a žáků včetně začleňování romských dětí do vzdělávání.	900 žáků	Evropský sociální fond, státní rozpočet, rozpočet MSK	MSK	1.9.19	
3	Dny otevřených dveří	MŠ, ZŠ	Odbourávání bariér a předsudků vůči inkluzi v budoucnosti		Rozpočty MŠ, ZŠ	MŠ, ZŠ	1.6.16	
4	Kulatý stůl s pediatry, zástupci SPC, PPP na téma inkluzivní vzdělávání žáků	MAP Třinec	Seznámení pediatrů s tématem inkluze se zaměřením zejména na děti předškolního věku	cca 15-20 pediatrů	MAP Třinec	MAP Třinec	1.6.16	
Čtenářská gramotnost, cizí jazyky, informační gramotnost								
Č.	Aktivita	Realizátor	Cíl	Výstup	Financování	Garant	Termín splnění	Komentář
1	Vzdělávání pedagogů a knihovníků Hana Košťálová	Městská knihovna Třinec	Sjednotit si důvody k rozvoji čtenářské gramotnosti a nasměrovat další aktivity k tomuto cíli.	42 proškolených pedagogů ZŠ a knihovníků	MAP	Tomáš Otisk	12. a 13. leden 2017	Již proběhlý seminář byl výstupem pro dokončení akčního plánu.
2	Vzdělávání pedagogů MŠ Marika Zadembská a Tibor Hujdič	NIDV	Motivovat pedagogy v MŠ k rozvoji čtenářské pregramotnosti.	25 proškolených pedagogů MŠ	MAP	Marika Zadembská	únor	
3	Vzdělávání pedagogů Dílna čtení prakticky - Kateřina Gaszková	Městská knihovna Třinec	Sjednotit a sdílet správné postupy realizace čtenářských dílen v regionu.	30 proškolených pedagogů ZŠ a knihovníků	MAP	ZŠ a MŠ Třinec Koperníkova 696, p.o.	březen	



4	Vzdělávání pedagogů Dílna čtení Miloš Šlapal	Městská knihovna Třinec	Rozšířit správné postupy realizace čtenářských dílen v regionu.	28 proškolených pedagogů ZŠ a knihovníků	MAP	Tomáš Otisk	duben	
5	Vzdělávání pedagogů a knihovníků RWCT Nina Ruthová	Městská knihovna Třinec	Osvojení metod kritického myšlení s postupného zavádění do výuky.	25 proškolených pedagogů ZŠ a knihovníků	MAP	Marika Zadembská	duben	
6	Změny v ŠVP - čtenářské lekce v knihovně a dílny čtení	Skupina ČG ORP Třinec	Umožnit rozvoj ČG na školách začleněním do vzdělávacích plánů. Spolupráce s knihovnou.	Základní školy v ORP Třinec	MAP	Skupina ČG ORP Třinec	červen až září	Tvorba vzorového dodatku pro ŘS
7	Vytvoření pozice čtenářského specialisty na všech ZŠ	Skupina ČG ORP Třinec	Umožnit rozvoj ČG na školách a sdílení prostřednictvím specialisty.	Základní školy v ORP Třinec	MAP + jednotlivé školy	Skupina ČG ORP Třinec	červen až prosinec	Vzájemné setkávání a sdílení specialistů také s knihovníky
8	Podpora třídních a školních knihovniček	Základní školy v ORP Třinec	Zvyšování počtu knih ve fondu. Návrh vhodných aktivit k posílení fondů.	Základní školy v ORP Třinec	jednotlivé školy, případně EU fondy	Skupina ČG ORP Třinec	červen až prosinec	Přítomnost knih jako součást každodenního života. Motivace především pro děti, které nemají podporu v rodině.
9	Vytvoření návazného cyklu lekcí pro podporu informačního vzdělávání na ZŠ	Městská knihovna Třinec	Zvýšit informační gramotnost žáků napříč celou školní docházkou. Vyšší připravenost žáků na navazující studia. Informační a mediální gramotnost.	Základní školy v ORP Třinec	MAP + Městská knihovna Třinec	Skupina ČG ORP Třinec + knihovníci	2018 a dále	
10	Čtenářský metr	Skupina ČG ORP Třinec	Vytvoření interaktivní databáze doporučených knih, rozdělených podle věku.	Děti a žáci v ORP Třinec	MAP + Město Třinec	Skupina ČG ORP Třinec	2018 a dále	
11	Třinec podporuje Bookstart!	Město, Knihovna Třinec a navazující organizace	Podpora čtenářství a ČG od narození. (Aktivity jako Vítání občánků s knihou, Pozvánka do knihovny, Čtenářský metr, Čtenářské kluby pro rodiny, Pasování prvňáčků,....)	Rodiny, děti ve městě	Město Třinec, MAP	Knihovna Třinec, Skupin ČG	2018 a dále	



Matematická a finanční gramotnost								
Č.	Aktivita	Realizátor	Cíl	Výstup	Financování	Garant	Termín splnění	Komentář
1	Soutěž Matematika hrou	Jubilejní Masarykova ZŠ a MŠ, Třinec	Podpora logického myšlení žáků	5 skupin žáků ze všech ZŠ v Třinci (různé kategorie)	rozpočet ZŠ, MŠ	Jubilejní Masarykova ZŠ a MŠ, Třinec	červen 2017	Tradiční osvědčená soutěž
2	Vzdělávací programy pro žáky ZŠ ve Světě techniky Ostrava	Každá ZŠ	Podpora rozvoje matematické a finanční gramotnosti žáků	Žáci 6 třineckých základních škol	Rozpočet města, dotační programy	Příslušné ZŠ	červen 2017	Vzdělávací programy zaměřené na matematickou a finanční gramotnost, např. programy Finanční svoboda - II. st. nebo Nekonečná záhada, ... Je třeba zajistit finance na dopravu žáků a vzdělávací kurzy
3	Wokshop pro učitele - Finanční svoboda	Finanční svoboda, s.r.o.	Sklobení teorie a praxe FG	2 učitelé každé třinecké ZŠ	MAP	Pracovní skupina matematická a finanční gramotnost	listopad 2017	Téma je možné dohodnout s autory hry Finanční svoboda
4	Školení učitelů - matematika prof. Hejného	H-mat	Podpora učitelů ve výuce matematiky	1-2 učitelé každé třinecké ZŠ	MAP	Pracovní skupina matematická a finanční gramotnost	říjen 2017	Vzdělávací program zaměřený na matematickou didaktiku
5	Školení učitelů MŠ - předmatematická výuka prof. Hejného	H- mat	Podpora předmatematické výuky na MŠ	1-2 učitelé každé třinecké MŠ	MAP	pracovní skupina matematická a finanční gramotnost	říjen 2017	Vzdělávací program zaměřený na předmatematickou didaktiku pro MŠ



**Polytechnika a digitalizace**

Č.	Aktivita	Realizátor	Cíl	Výstup	Financování	Garant	Termín splnění	Komentář
1	KUFR	SOŠ TŽ	popularizace polytechniky v 8. a 9. třídách v regionu ORP	cca 700 žáků	30.000Kč - zdroje SOŠ	SOŠ TŽ, TŽ	říjen 2016 - březen 2017	Iniciátor - SOŠ. Místo realizace - regionální ZŠ. Tvorba zadání - propagace technických oborů formou soutěží s návazností na možnou účast na Řemeslných hrách. Odměny - drobné ceny.
2	Řemeslné hry	SOŠ TŽ	Podpora technického a řemeslného vzdělávání	100 žáků ZŠ, 100 předškoláků z MŠ	sponzoring firem a města Třince	SOŠ TŽ, TŽ	duben 2017	Iniciátor - SOŠ. Místo realizace - areál SOŠ. Tvorba zadání - soutěže v oborech elektro, hutník, zámečnický, instalatér. Odměny - věcné ceny. Vyhodnocení - po skončení soutěže.
3	Týden řemesel	Jubilejní Masarykova ZŠ	seznámení žáků pro 1-5.třídy s řemesly formou dílniček, nácvik pracovních návyků	500 žáků	30.000Kč, sponzoring firem a města Třince	JMZŠ	červen 2017	Iniciátor - JMZŠ. Místo realizace - DDM Třinec. Tvorba zadání - práce s materiálem a jednoduché opracování.
4	Řemeslné dílny	jednotlivé ZŠ, které disponují dílnami	zatraktivnění techn. oborů pro žáky od 6. do 9. tříd, seznámení se studijními obory odborných SŠ s praktickými ukázkami oborů	1500 žáků	materiál - sponzoring SŠ, které se účastní, občerstvení - sponzoring firem	Jubilejní Masarykova ZŠ	říjen - prosinec 2017	Iniciátor - ZŠ. Místo realizace - jednotlivé ZŠ. Tvorba zadání - podpora výběru technických oborů při dalším studiu
5	Workshop - polytechniky pro ředitele ZŠ a učitele	SOŠ TŽ	představení projektů MAP Třinecko pedagogické	70 pedagogů	8000Kč - občerstvení,	zřizovatelé ZŠ - město	květen - červen	Iniciátor - SOŠ. Místo realizace - areál SOŠ.



	pracovních činností		veřejnosti, ověření zájmu o jednotlivé aktivity, sdílení nových trendů v oblasti technického vzdělávání		materiály	Třinec, obce	2017	
6	Sdílený prostor informací o možnostech technického vzdělávání pro MŠ	odbor ŠKaTv MěÚ Třinec, s odbornou pomocí PS polytechnika	nabídnout pedagogům MŠ lehce přístupnou databázi metodiky v oblasti vedení dětí směrem k technice včetně příkladů Dobré praxe	pedagogové MŠ	zdroje města	zřizovatel ZŠ - město Třinec	únor 2017	
7	Plán akcí dobré praxe jednotlivých škol	odbor ŠKaTv MěÚ Třinec, ředitelé škol	poskytnou ředitelům přehled připravovaných akcí pro inspiraci, vzájemné sdílení know-how nebo nevyužitých kapacit	ředitelé ZŠ	zdroje města	zřizovatel ZŠ - město Třinec	březen 2017	Iniciátor - odbor školství s podporou členů PS polytechnika a digitalizace
8	Školení manuální zručnosti pro učitele pracovních činností ZŠ	SOŠ TŽ	proškolení v nových a moderních trendech výuky, ztráta obav z praktické výuky pracovních činností	50 pedagogů	zřizovatelé škol, sponzoring	SOŠ TŽ	září - listopad 2017	Iniciátor - SOŠ. Místo realizace - areál SOŠ.
9	Excelentní polytechnické centrum TriAngle	Regionální rada rozvoje a spolupráce se sídlem v Třinci (nositel)	Cílem tohoto projektu je vytvořit místo, polytechnické, moderně vybavené centrum, které bude měnit postoje dětí k technice, bude učit znalostem i dovednostem interaktivní, moderní a zajímavou formou.	MŠ, ZŠ, učitelé - vše z ORP Jablunkov, Třinec, Český Těšín	dotační tituly EU, SOŠ TŽ, města a obce, případně MS kraj	TŽ a SOŠ TŽ	2017/2018	Iniciátor - Regionální rada a TŽ, důvodem vzniku je dlouhodobější potřeba propagace technických oborů a rozvoje manuální zručnosti dětí, potřeba vytvoření platformy pro školení a setkávání se pedagogů a specialistů a sdílení informací, přijetí role garanta polytechnického vzdělávání v regionu

**Podnikavost a kariérové poradenství**

Č.	Aktivita	Realizátor	Cíl	Výstup	Financování	Garant	Termín splnění	Komentář
1	Trh vzdělávání	ÚP ČR - krajská	Podpora vhodného výběru	1000 žáků ZŠ	Rozpočty obcí	Odbor	říjen	Iniciátor. Místo







		pobočka v Ostravě, KoP Třinec a Frýdek-Míste a Informační poradenské středisko pro volbu povolání (IPS)	povolání, školy, technického vzdělávání, propagace		(město Třinec), sponzoring (cca 150.000 Kč)	rozvoje SMK	2017	realizace. Tvorba zadání. Odměny. Vyhodnocení.
2	Interaktivní aplikace pro modelování a volbu kariéry s ohledem na potřeby místního trhu práce	Euroschola, Třinecký Inkubátor, prac. sk. 5 MAP	umožnit podnikatelům prezentovat své pracovní nabídky atraktivní formou pro žáky středních škol a své potenciální zaměstnance. nástroj kariérního poradenství a své interaktivní prezentace zde budou moci umístit také školy.	aplikace pro 20 ZŠ na Třinecku	3.mil	Banot	2019	V rámci projektu bude vyvinuta počítačová hra, která umožní podnikatelům prezentovat své pracovní nabídky atraktivní formou pro žáky středních škol a své potenciální zaměstnance. Bude se jednat o atraktivní formu pro mladé, kteří se budou na její tvorbě aktivně podílet. Zároveň se bude jednat o nástroj kariérního poradenství a své interaktivní prezentace zde budou moci umístit také školy. Vše bude stavěno na prvcích gamifikace, GIS s tím, že žáci si budou moci celou svou kariéru namodelovat.
3	Databáze manažerů odborníků na dané téma	5. skupina MAP	databáze odborníků na dané téma (praxe do výuky ZŠ, SŠ,	pro ZŠ, SŠ, VŠ, zaměstnavatelé,		Štvrtna	2017	Aby mohly školy zvat odborníky na dané



			MŠ)	ÚP				téma do vyučování - praxe do výuky ZŠ, SŠ, MŠ - zaměstnavatelé si mohou ovlivňovat své potenciální budoucí zaměstnance
4	pohádková knížka o povolání (obrázková) pro MŠ (i audio?)	Soňa Gajdaczová, Simona Rykalová Knihovna Třinec, prac.sk. 5 MAP	Vyprávěním, prožitím příběhu, dostat do povědomí děti MŠ různá povolání, doprovodnými - návodnými otázkami rozpoutat s dětmi diskuzi o povoláních	Pro MŠ, Třinec, ČT, Jablunkov			Rykalová	2018
5	dětský tábor zaměřený na podporu podnikavosti	Třinec, prac.sk. 5 MAP, Michal Banot, Soňa Gajdaczová	podpora podnikavosti v dětech, vedení k samostatnosti, etice, manuální zručnosti	60-100 dětí (od. 1. - 9. třídy)	100-200 tis Kč		Gajdaczová	červene c-srpen 2019
6	Desková hra k volbě povolání	děti z Třince, 5. sk. MAP	namodelování životních situací, když si vyberu dané povolání, učení prožitkem (stejně jako finanční svoboda), kartičky k daným povoláním	aplikace pro 20 ZŠ (pro výchovné poradce) na Třinecku, ÚP Třinec, IPS, DDM, družiny ve školách	20vp+20druž+3dd m+1knihovna+2ip s(cca 50Ks, 1ks/1000kč =50.000Kč.		Walczysko	2019
7	Létající kariérový poradce	pracovník PIPS nebo IPS	PIPS, nebo poradce IPS u vzorku 50 žáků, aby se vidělo zda půjde	50 žáků			Gajdaczová	2017
								4 schůzky během 2 stupně ZŠ(1x beseda pro volbu povolání, 1x společná schůzka psychologem výchovným poradcem, žákem, rodičem a kariérovým poradcem, společná beseda na škole, následná individuální schůzka



### Občanské kompetence

Č.	Aktivita	Realizátor	Cíl	Výstup	Financování	Garant	Termín splnění	Komentář
1	Sport do škol	Klub zábavného tělocviku (neziskové organizace, hlavně sportovní kluby) v ORP Třinec. Začleněné do tohoto hlavního spolku, který spolupracuje se školami v ORP Třinec.	Podpora zdravého životního stylu, regenerace a uvolnění stresu, zábavná forma TV s různými druhy sportů, vyhledávání talentů, pomoc sportovním klubům s nábořem dětí. Rozhýbaní dětí.	Základní (mateřské) školy v ORP Třinec, možnost rozšíření na ORP Těšínsko, Jablunkovsko, a dalších regionů v ČR.	Rozpočty kraje, měst, škol, sponzoring, platby přímo zúčastněných dětí, dobrovolnictví atd.	Spolek Zábavný tělocvik z.s.	Co nejdříve, po schválení soudem, jaro 2017	Skupina Občanské kompetence v ORP Třinec, hlavně ORP Třinec, tvorba zadání, Odměny, Vyhodnocení
2	Semináře na téma: Moderní přístupy k výchově a vzdělávání	Přizvání odborníků na daná témata, neziskové organizace pracující s daným tématem	- Zkušenosti s alternativním vzděláváním Montessori přístup - Zkušenosti s alternativním vzděláváním Waldorfský přístup - Zkušenosti s rozvojem emoční inteligence dětí	Rodiče, učitelé, případně další osoby, kterých se téma dotýká	MAP	Odborníci na daná témata, specializované organizace	1. června 2017	MAP, odbor školství MěÚ Třinec. ZŠ na Třinecku v rámci třídních schůzek. Dotazníky spokojenosti pro rodiče.
3	Propagace sociálních služeb a služeb návazných	Vytvoření pracovní skupiny s cílem dostat škálu soc. sl. a návazných aktivit do povědomí občanů města Třince – vymyslet efektivní způsob.	Zvýšení povědomí o sociálních službách a službách návazných v Třinci a okolí.	Mobilní aplikace, webový portál - zaručení aktuálnosti informací a kontaktů	Map	Odbor sociálních věcí MěÚ Třinec.	1. června 2017	Skupina Občanské kompetence v ORP Třinec, město Třinec, náměstí v Třinci, brožury, letáčky s kontakty, propagace ve formě plakátů, letáčků, WEB.
4	Školní psycholog	Zřizovatelé ZŠ	Opora školního psychologa na školní půdě – pro učitele, rodiče, žáky, včetně návazných služeb	úvazek 1,0 na HPP - úvazek rozdělen do více ZŠ	MAP 2, Město, kraj, fondy EU, sponzoři	MPSV?, MŠMT	V září 2018	MAP. Vybrané ZŠ bez přítomnosti psychologa.
5	Třídy s alternativním způsobem vzdělávání na Třinecku	Snad dle vzoru Dalton v Českém Těšíně	Alternativní vzdělávání	Děti prvního stupně ZŠ	MAP 2, město, kraj, fondy EU, sponzoři		V září 2018	Vybraná škola na Třinecku



### 3 Infrastruktura

28

Identifikace školy, školského zařízení či dalšího subjektu  Název: IČO: RED IZO: IZO:	Název projektu	Očekávané celkové náklady na projekt v Kč	Očekávaný termín realizace projektu (od – do)	Soulad s cílem MAP*	Typ projektu:					
					s vazbou na klíčové kompetence IROP				Bezbariérovost školského zařízení ****	Rozšiřování kapacit kmenových učeben mateřských nebo základních škol *****
					Cizí jazyk	Přírodní vědy **	Technické a řemeslné obory **	Práce s digitálními technologiemi ***		
<b>Základní škola a mateřská škola, Třinec, Koperníkova 696, příspěvková organizace</b> IČO: 61955531 RED IZO: 600134334 IZO: 061955531  Nositelem projektu je zřizovatel město Třinec IČ: 00297313	Modernizace a bezbariérovost na ZŠ a MŠ, Třinec, Koperníkova	12 mil. Kč	2016-2019	1.1. 1.2. 2.1. 2.2.	<input checked="" type="checkbox"/>	<input checked="" type="checkbox"/>	<input checked="" type="checkbox"/>	<input checked="" type="checkbox"/>	<input type="checkbox"/>	<input type="checkbox"/>
<b>Základní škola Dany a Emila Zátokových, Třinec, příspěvková organizace</b> IČO: 61955612 RED IZO: 600134270 IZO: 061955612  Nositelem projektu je zřizovatel město Třinec IČ: 00297313	Modernizace a bezbariérovost na ZŠ Dany a Emila Zátokových, Třinec	5 mil. Kč	2016-2019	1.1. 1.2. 2.1. 2.2.	<input checked="" type="checkbox"/>	<input checked="" type="checkbox"/>	<input checked="" type="checkbox"/>	<input checked="" type="checkbox"/>	<input type="checkbox"/>	<input type="checkbox"/>



<p><b>Jubilejní Masarykova základní škola a mateřská škola, Třinec, příspěvková organizace</b> IČO: 70640009 RED IZO: 600134377 IZO: 102092681</p> <p>Nositelem projektu je zřizovatel město Třinec IČ: 00297313</p>	<p>Modernizace a bezbariérovost na Jubilejní Masarykově ZŠ a MŠ, Třinec</p>	<p>3 mil. Kč.</p>	<p>2016-2019</p>	<p>1.1. 1.2. 2.1. 2.2.</p>	<p><input checked="" type="checkbox"/></p>	<p><input checked="" type="checkbox"/></p>	<p><input type="checkbox"/></p>	<p><input checked="" type="checkbox"/></p>	<p><input type="checkbox"/></p>	<p><input type="checkbox"/></p>
<p><b>Základní škola a mateřská škola, Třinec, Kaštanová 412, příspěvková organizace</b> IČO: 00847135 RED IZO: 600134288 IZO: 000847135</p> <p>Nositelem projektu je zřizovatel město Třinec IČ: 00297313</p>	<p>Modernizace a bezbariérovost na ZŠ a MŠ, Třinec, Kaštanová 412</p>	<p>6 mil. Kč</p>	<p>2016-2019</p>	<p>1.1. 1.2. 2.1. 2.2.</p>	<p><input checked="" type="checkbox"/></p>	<p><input checked="" type="checkbox"/></p>	<p><input checked="" type="checkbox"/></p>	<p><input checked="" type="checkbox"/></p>	<p><input type="checkbox"/></p>	<p><input type="checkbox"/></p>
<p><b>Základní škola Petra Bezruče a mateřská škola, Třinec, příspěvková organizace</b> IČO: 00847097 RED IZO: 600134261 IZO: 000847097</p> <p>Nositelem projektu je zřizovatel město Třinec IČ: 00297313</p>	<p>Modernizace a bezbariérovost na ZŠ Petra Bezruče a MŠ, Třinec</p>	<p>5 mil. Kč</p>	<p>2016-2019</p>	<p>1.1. 1.2. 2.1. 2.2.</p>	<p><input checked="" type="checkbox"/></p>	<p><input checked="" type="checkbox"/></p>	<p><input checked="" type="checkbox"/></p>	<p><input checked="" type="checkbox"/></p>	<p><input type="checkbox"/></p>	<p><input type="checkbox"/></p>



<p><b>Základní škola, Třinec, Slezská 773, příspěvková organizace</b> IČO: 00847119 RED IZO: 600134369 IZO: 000847119</p> <p>Nositelem projektu je zřizovatel město Třinec IČ: 00297313</p>	<p>Modernizace a bezbariérovost na ZŠ Třinec, Slezská 773</p>	<p>0,5 mil. Kč</p>	<p>2016-2019</p>	<p>1.1. 1.2. 2.1. 2.2.</p>	<p><input checked="" type="checkbox"/></p>	<p><input checked="" type="checkbox"/></p>	<p><input type="checkbox"/></p>	<p><input checked="" type="checkbox"/></p>	<p><input type="checkbox"/></p>	<p><input type="checkbox"/></p>
<p><b>Základní škola a mateřská škola, Třinec, Míru 247, příspěvková organizace</b> IČO: 70983712 RED IZO: 650019776 IZO: 102068992 / 01 – Míru 247  102068992 / 02 – Nebory 165  102068992 / 03 – Osůvky 48</p> <p>Nositelem projektu je zřizovatel město Třinec IČ: 00297313</p>	<p>Modernizace a bezbariérovost na ZŠ a MŠ, Třinec, Míru 247 (ZŠ Kanada)</p>	<p>1 mil. Kč</p>	<p>2016-2019</p>	<p>1.1. 1.2. 2.1. 2.2.</p>	<p><input checked="" type="checkbox"/></p>	<p><input type="checkbox"/></p>	<p><input type="checkbox"/></p>	<p><input checked="" type="checkbox"/></p>	<p><input type="checkbox"/></p>	<p><input type="checkbox"/></p>
	<p>Modernizace a bezbariérovost na ZŠ a MŠ, Třinec, Míru 247 (ZŠ Nebory 165)</p>	<p>1 mil. Kč</p>	<p>2016-2019</p>	<p>1.1. 1.2. 2.1. 2.2.</p>	<p><input checked="" type="checkbox"/></p>	<p><input type="checkbox"/></p>	<p><input type="checkbox"/></p>	<p><input checked="" type="checkbox"/></p>	<p><input type="checkbox"/></p>	<p><input type="checkbox"/></p>
	<p>Modernizace a bezbariérovost na ZŠ a MŠ, Třinec, Míru 247 (ZŠ Osůvky 48)</p>	<p>1 mil. Kč</p>	<p>2016-2019</p>	<p>1.1. 1.2. 2.1. 2.2.</p>	<p><input checked="" type="checkbox"/></p>	<p><input type="checkbox"/></p>	<p><input type="checkbox"/></p>	<p><input checked="" type="checkbox"/></p>	<p><input type="checkbox"/></p>	<p><input type="checkbox"/></p>
<p><b>Základní škola a mateřská škola Gustawa Przewca s polským jazykem vyučovacím, Třinec, Nádražní 10, příspěvková organizace</b></p>	<p>Modernizace a bezbariérovost na ZŠ a MŠ Gustawa Przewca s p.j.v., Třinec</p>	<p>5 mil. Kč</p>	<p>2016-2019</p>	<p>1.1. 1.2. 2.1. 2.2.</p>	<p><input checked="" type="checkbox"/></p>	<p><input checked="" type="checkbox"/></p>	<p><input checked="" type="checkbox"/></p>	<p><input checked="" type="checkbox"/></p>	<p><input type="checkbox"/></p>	<p><input type="checkbox"/></p>



<p>IČO: 70983721 RED IZO: 650019962 IZO: 102092664</p> <p>Nositelem projektu je zřizovatel město Třinec IČ: 00297313</p>										
<p><b>Církevní ZŠ a MŠ Třinec, Kaštanová 412, 739 61 Třinec - Dolní Lištná</b> IČO: 71249460 RED IZO: 650077342 IZO: 150077351</p> <p>Nositelem projektu je zřizovatel Slezská církev evangelická a.v. IČO: 00445312</p>	<p>Zkvalitnění výuky žáků základní školy</p>	<p>50 mil. Kč</p>	<p>2016-2019</p>	<p>1.1. 1.2. 2.1. 2.2.</p>	<p><input checked="" type="checkbox"/></p>	<p><input checked="" type="checkbox"/></p>	<p><input checked="" type="checkbox"/></p>	<p><input checked="" type="checkbox"/></p>	<p><input type="checkbox"/></p>	<p><input type="checkbox"/></p>
<p><b>Základní škola a mateřská škola Bystřice 848, okr. Frýdek-Místek, příspěvková organizace</b> IČO: 70942641 RED IZO: 600133630 IZO: 102080313</p> <p>IZO: 102080313 / 02 – čp. 402</p> <p>Nositelem projektu je zřizovatel obec Bystřice IČ: 00296562</p>	<p>Stavební úpravy části 3.NP v ZŠ čp. 402 pro vznik učeben</p>	<p>23 mil. Kč</p>	<p>2014-2019</p>	<p>1.1. 1.2. 2.1. 2.2.</p>	<p><input checked="" type="checkbox"/></p>	<p><input type="checkbox"/></p>	<p><input checked="" type="checkbox"/></p>	<p><input checked="" type="checkbox"/></p>	<p><input type="checkbox"/></p>	<p><input checked="" type="checkbox"/></p>



<p><b>Základní škola a mateřská škola Stanislava Hadyny s polským jazykem vyučovacím Bystřice 366, okr. Frýdek- Místek, příspěvková organizace</b> IČO: 70942650 RED IZO: 600133648 IZO: 102080348</p> <p>102080348 / 03 – č.p. 288</p> <p>Nositelem projektu je zřizovatel obec Bystřice IČ: 00296562</p>	<p>Moderní učebna pro cizí jazyky a přírodní vědy</p>	<p>6 mil. Kč</p>	<p>2016-2019</p>	<p>1.1. 1.2. 2.1. 2.2.</p>	<p><input checked="" type="checkbox"/></p>	<p><input checked="" type="checkbox"/></p>	<p><input type="checkbox"/></p>	<p><input checked="" type="checkbox"/></p>	<p><input type="checkbox"/></p>	<p><input type="checkbox"/></p>
<p><b>Masarykova Základní škola a mateřská škola Hnojník 120, okres Frýdek-Místek, příspěvková organizace</b> IČO: 75026708 RED IZO: 600133851 IZO: 102092001</p> <p>Nositelem projektu je zřizovatel obec Hnojník IČ: 00296678</p>	<p>Škola pro život s technikou a přírodními vědami</p>	<p>6,5 mil. Kč</p>	<p>2016-2018</p>	<p>1.1. 1.2. 2.1. 2.2.</p>	<p><input checked="" type="checkbox"/></p>	<p><input checked="" type="checkbox"/></p>	<p><input type="checkbox"/></p>	<p><input checked="" type="checkbox"/></p>	<p><input type="checkbox"/></p>	<p><input type="checkbox"/></p>
<p><b>Základní škola a mateřská škola s polským jazykem vyučovacím Jana Kubisze, Szkoła Podstawowa i Przedszkole im. Jana Kubisza Hnojník, příspěvková organizace</b></p>	<p>Výstavba a rekonstrukce odborných učeben včetně bezbariérového přístupu</p>	<p>27 mil. Kč</p>	<p>2016-2019</p>	<p>1.1. 1.2. 2.1. 2.2.</p>	<p><input checked="" type="checkbox"/></p>	<p><input checked="" type="checkbox"/></p>	<p><input checked="" type="checkbox"/></p>	<p><input checked="" type="checkbox"/></p>	<p><input type="checkbox"/></p>	<p><input type="checkbox"/></p>





<p>IČO: 75026716 RED IZO: 600134644 IZO: 102080224</p> <p>Nositelem projektu je zřizovatel obec Hnojník IČ: 00296678</p>										
<p><b>Základní škola a Mateřská škola, Szkoła Podstawowa, Przedszkole Košařiska, příspěvková organizace</b> IČO:75028930 RED IZO:650023501 IZO: 102068551 (ZŠ) Základní škola 102068585 (ZŠ s p.j.v)</p> <p>Nositelem projektu je zřizovatel obec Košařiska IČ: 00491845</p>	<p>ICT učebna v Košařiskách</p>	<p>350 tis. Kč</p>	<p>2017-2018</p>	<p>1.1. 1.2. 2.1. 2.2.</p>	<p><input checked="" type="checkbox"/></p>	<p><input checked="" type="checkbox"/></p>	<p><input type="checkbox"/></p>	<p><input checked="" type="checkbox"/></p>	<p><input type="checkbox"/></p>	<p><input type="checkbox"/></p>
<p><b>Základní škola a Mateřská škola Smilovice, okres Frýdek-Místek, příspěvková organizace</b> IČO: 70645973 RED IZO: 600134148 IZO: 102068739</p> <p>Nositelem projektu je zřizovatel obec Smilovice IČ: 00576905</p>	<p>Přístavba ZŠ</p>	<p>19 mil. Kč</p>	<p>2016-2019</p>	<p>1.1. 1.2. 2.1. 2.2.</p>	<p><input checked="" type="checkbox"/></p>	<p><input type="checkbox"/></p>	<p><input checked="" type="checkbox"/></p>	<p><input checked="" type="checkbox"/></p>	<p><input type="checkbox"/></p>	<p><input checked="" type="checkbox"/></p>



<p><b>Základní škola a Mateřská škola Střítež, okres Frýdek-Místek, příspěvková organizace</b> IČO: 75026457 RED IZO: 600134199 IZO: 102068755</p> <p>Nositelem projektu je zřizovatel obec Střítež IČ: 00576913</p>	<p>Rekonstrukce ZŠ Střítež</p>	<p>7,5 mil. Kč</p>	<p>2016-2019</p>	<p>1.1. 1.2. 2.1. 2.2.</p>	<p><input checked="" type="checkbox"/></p>	<p><input type="checkbox"/></p>	<p><input type="checkbox"/></p>	<p><input checked="" type="checkbox"/></p>	<p><input type="checkbox"/></p>	<p><input checked="" type="checkbox"/></p>
<p><b>Základní škola Vendryně 236, okres Frýdek-Místek</b> IČO: 61955639 RED IZO: 600134407 IZO: 102092699</p> <p>Nositelem projektu je zřizovatel obec Vendryně IČ: 63026112</p>	<p>Modernizace ICT a odborné učebny počítačů</p>	<p>2 mil. Kč</p>	<p>2018-2020</p>	<p>1.1. 1.2. 2.1. 2.2.</p>	<p><input type="checkbox"/></p>	<p><input type="checkbox"/></p>	<p><input checked="" type="checkbox"/></p>	<p><input checked="" type="checkbox"/></p>	<p><input type="checkbox"/></p>	<p><input type="checkbox"/></p>
<p><b>Polská základní škola - Polska Szkoła Podstawowa im. Wisławy Szymborskiej, Vendryně, příspěvková organizace</b> IČO: 70640271 RED IZO: 600134661 IZO: 102080275</p> <p>Nositelem projektu je zřizovatel obec Vendryně IČ: 63026112</p>	<p>Školní dílny u PZŠ Vendryně</p>	<p>3,5 mil. Kč</p>	<p>2018-2020</p>	<p>1.1. 1.2. 2.1. 2.2.</p>	<p><input type="checkbox"/></p>	<p><input checked="" type="checkbox"/></p>	<p><input checked="" type="checkbox"/></p>	<p><input checked="" type="checkbox"/></p>	<p><input type="checkbox"/></p>	<p><input type="checkbox"/></p>



<b>Dům dětí a mládeže, Třinec, příspěvková organizace</b> IČO: 75089424 RED IZO: 674105851 IZO: 061955744	Podpora mimoškolních vzdělávacích aktivit na odborné technické úrovni	5 mil. Kč	2016-2019	1.1. 1.2. 2.1. 2.2.	<input type="checkbox"/>	<input checked="" type="checkbox"/>	<input checked="" type="checkbox"/>	<input checked="" type="checkbox"/>	<input type="checkbox"/>	<input type="checkbox"/>
<b>Regionální rada rozvoje a spolupráce se sídlem v Třinci</b> IČ: 44741031	TriAngle	20 mil. Kč.	2016-2019	1.1. 1.2. 2.1. 2.2.	<input checked="" type="checkbox"/>	<input checked="" type="checkbox"/>	<input checked="" type="checkbox"/>	<input checked="" type="checkbox"/>	<input type="checkbox"/>	<input type="checkbox"/>
<b>Bunkr, o.p.s.</b> IČ: 26617013	Nácviková dílna - útočiště pro budoucí fachmany	6 mil. Kč	2017-2019	1.1. 1.2. 2.1. 2.2.	<input checked="" type="checkbox"/>	<input type="checkbox"/>	<input checked="" type="checkbox"/>	<input checked="" type="checkbox"/>	<input type="checkbox"/>	<input type="checkbox"/>
<b>Kvalifikační a personální agentura, o.p.s.</b> IČ: 25860259	Interaktivní učebna biologie s reálnou technikou a vybavením pro praktickou ukázkou stavby lidského těla a jeho funkcí v životních parametrech a velikostech	20 mil. Kč	2018-2020	1.1. 1.2. 2.1. 2.2.	<input checked="" type="checkbox"/>	<input checked="" type="checkbox"/>	<input type="checkbox"/>	<input checked="" type="checkbox"/>	<input type="checkbox"/>	<input checked="" type="checkbox"/>