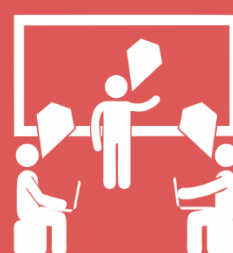




ORGANIZAČNÍ STRUKTURA

projektu

Místní akční plán III v ORP Třinec





Partnerství

Projekt je realizován na principu partnerství. Partnerství představuje širokou platformu spolupracujících organizací za účelem zkvalitnění formálního i neformálního vzdělávání v území, viz příloha č. 1. Zástupci jednotlivých skupin se generují do řídicího výboru.

Řídící výbor

Řídící výbor (dále jen ŘV) představuje hlavní reprezentativní a pracovní orgán z pohledu vzdělávání ve správním obvodu obce s rozšířenou působností (SO ORP) Třinec. Složení Řídícího výboru je v souladu s Postupem MAP III – Metodika tvorby místních akčních plánů v oblasti vzdělávání, vydanými MŠMT jako příloha č. 3 výzvy Akční plánování v území.

Struktura členů odpovídá složení partnerství místního akčního plánování (MAP). Řídící výbor je sestaven z jmenovaných zástupců klíčových aktérů, kteří v území SO ORP Třinec ovlivňují či působí v oblasti vzdělávání. Jedná se o následující subjekty:

- zástupce realizátora projektu,
- zástupce realizačního týmu,
- zástupce kraje,
- zástupce zřizovatelů škol,
- zástupce vedení škol,
- zástupce učitelů,
- zástupce organizací neformálního a zájmového vzdělávání,
- zástupce krajského akčního plánu,
- zástupce rodičů,
- zástupce ITI,
- zástupce Centra podpory projektu NPI ČR,
- zástupce MAS působících v území správního obvodu ORP Třinec,
- zástupce organizací, které spolupracují se školami.

1

Členství v ŘV je dobrovolné.

Role Řídícího výboru je spjata s procesem plánování, tvorbou a schvalování Místního akčního plánu ve vzdělávání. Pravomoci, odpovědnost a povinnosti ŘV a jeho členů definují Statut a Jednací řád ŘV. Řídící výbor má svého předsedu a místopředsedu.

Řídící výbor	
Území	Správní obvod obce s rozšířenou působností Třinec
Plán	Místní akční plán III v ORP Třinec
Pracovní orgán	Řídící výbor
Složení	Viz příloha č. 2
Četnost setkávání	1x ročně, dále dle potřeby on-line nebo per rollam
Odpovědná osoba	Předseda ŘV, Místopředseda ŘV





Realizační tým

Realizační tým (RT) se skládá z **administrativního týmu a odborného týmu**.

Administrativní část RT je tvořena hlavním manažerem a finančním a administrativním manažerem. Zodpovídá za podporu činností ŘV a RT MAP *odborného týmu*, který je tvořen specialistou na strategii a plánování, koordinátorem spádovosti škol a spolupráce s projekty OP VVV a 6 pracovními skupinami (6 vedoucími a 18 členy). Tento odborný tým zodpovídá za věcné plnění aktivit projektu, tvorbu výsledků a výstupů projektu.

Hlavní manažer: zodpovídá za celkovou realizaci projektu, za splnění stanovených cílů a výstupů, dodržení časového harmonogramu a stanoveného rozpočtu projektu. Vede členy administrativního i odborného projektového týmu. Kontroluje vedení dokumentace projektu, zajišťuje řádnou archivaci. Zajišťuje efektivní komunikaci na všech úrovních realizace projektu. Reportuje stav projektu směrem k poskytovateli dotace a ke všem dalším relevantním aktérům. Zodpovídá za provádění řízení rizik projektu, hodnocení průběhu projektu, správnost výběrových/zadávacích řízení, správnost změn v projektu, řádný chod projektu v souladu s Rozhodnutím o poskytnutí dotace a metodikami OP VVV, pracovním a časovým harmonogramem, sledování správnosti a vyhodnocování naplňování indikátorů projektu, účastní se kontrol projektu. Připravuje ZOR. Garantuje organizační a provozní stránku projektu. Aktualizuje složení, zabezpečuje a koordinuje činnost ŘV MAP a PS, aktualizuje dokumenty organizační struktury, Statut a Jednací řád. Organizuje společné vzdělávací, informační a osvětové aktivity. Ve spolupráci s RT rozvíjí odbornou znalost k odborným tématům MAP. Monitoruje průběh realizace aktivit. Koordinuje a řídí zpracování Místního akčního plánu, řízení procesu zpracování jednotlivých částí MAP. Spolunavrhuje způsoby financování aktivit, účastní se jednání, vede porady s členy odborného týmu. Aktivně navštěvuje školy, poskytuje konzultace a poradenství pro školy, informuje školy o výstupech. Účastní se aktivit souvisejících s přímou podporou škol a dalších vzdělávacích zařízení v oblasti řízení kvality vzdělávání. Pravidelně vyhodnocuje aktivity a dosahování cílů projektu, je tedy zodpovědný také za evaluaci projektu. Podílí se na sběru analytických dat a jejich zpracování, organizování workshopů a diskusí v území k jednotlivým částem MAP. Částečně spolupracuje s dalšími relevantními projekty, tj. KAP, Ips, Ipo, metodická podpora projektům MAP.

2

Finanční a administrativní manažer zodpovídá za finanční řízení, správnost a platby projektu. Dohlíží nad financováním projektu a stavem rozpočtu projektu, kontroluje a připravuje podklady a zpracovává ŽOP, připravuje podklady pro finanční část ZOR, účastní se kontrol projektu. Podílí se na činnostech souvisejících s účetnictvím projektu, evidencí účetních dokladů, vedením bankovního účtu. Zpracovává finanční změny projektu. Reportuje finanční stav projektu směrem k poskytovateli dotace a nadřízeným. Zajišťuje realizaci veřejných/zadávacích řízení, realizuje cenové poptávky. Komunikuje s dodavateli služeb a dodávek. Kontroluje a zpracovává podklady pro úhradu mezd RT MAP.

Z pozice administrativního manažera zodpovídá za kompletní administrativní zajištění realizace projektu ve všech aktivitách včetně podkladů pro ŽOP a ZOR, vedení operativní evidence, provozní korespondence, adresářů, statistik apod. Připravuje podklady k jednáním a k realizaci aktivit, zhotovuje zápisy, kompletuje a archivuje projektovou dokumentaci. Eviduje a monitoruje naplňování indikátorů. Je zodpovědný za dodržování pravidel publicity. Připravuje podklady k jednání PS a ŘV. Spolupracuje s relevantními aktéry ve vzdělávání.





Koordinátor spádovosti škol a spolupráce s projekty OP VVV přenáší reálné potřeby ze škol do plánu v území MAP, rozvíjí a posiluje atmosféru spolupráce v rámci pedagogického sboru při společném plánování aktivit ve školách v prioritních tématech MAP. Informuje školy o výstupech. Zajišťuje jednání se školami, analýzu školské soustavy v území, mapování spádových oblastí jednotlivých škol, identifikaci organizací zapojených do vzdělávání. Podporuje školy v tvorbě individuálních popisů potřeb škol formou tematických workshopů. Je hlavní kontaktní osobou projektu MAP pro dané školy.

Ve spolupráci s mediátorem zpracovává agregovaná data popisu potřeb škol za území, na základě připravených dotazníkových šetření v jednotlivých oblastech. Spolupracuje s projekty OP VVV a zajišťuje výměnu informací a zkušeností, plánování společných aktivit a jejich synergií v územích. Účastní a spolupracuje na odborných panelech těchto IPs: P-KAP, PPUČ, KSH, APIV B, IKV, popř. dalších IPs.

Specialista pro strategie a plánování poskytuje odborné poradenství a konzultace k řízení projektu MAP na všech úrovních. Účastní se seminářů, diskusních panelů a konferencí pořádaných na úrovni kraje. Spolupracuje s odborným garantem MAP a s projektem KAP. Podílí se na realizaci dílčích výstupů projektu v části analytické, strategické, investičních priorit i evaluace a na kompletaci finálního dokumentu MAP. Rozvíjí odbornou znalost k odborným tématům MAP. Vede a aktivně řídí diskuze s pedagogickými i ostatními odborníky. Účastní se setkání s rodiči, pedagogickými i nepedagogickými pracovníky, zřizovateli, pracovníky neformálních a zájmových vzdělávacích organizací, odborníky, jednání ŘV a PS, které facilituje. Podporuje školy ve zpracování jejich vize rozvoje, napomáhá efektivně dojít k optimálním výsledkům v PS nebo týmu, stanovuje komunikační principy jednání ŘV MAP a PS. Koordinuje a řídí zpracování Místního akčního plánu, řízení procesu zpracování MAP, zodpovídá za zpracování jednotlivých částí MAP, koordinuje členy ŘV, zodpovídá za celkovou koordinaci PS. Navrhuje způsoby financování aktivit, vede porady s členy odborného týmu, spolupodílí se na organizačním zajištění workshopů a seminářů. Zpracovává a průběžně monitoruje systém komunikace jak dovnitř, tak navenek. Identifikuje dotčenou veřejnost, tvoří komunikační plán a realizuje konzultační proces. Spravuje sociální a webová média projektu, tvoří články a tiskové zprávy do regionálních tisků, vytváří vlastní zpravodaj projektu, realizuje informativního setkání ke kvalitě vzdělávání s relevantními aktéry, zastupiteli a dalšími aktéry formou kulatých stolů a porad ředitelů škol.

3

Evaluátor společně s RT MAP a ŘV MAP stanovuje témata a cíle evaluace a v návaznosti na ně evaluační otázky. Ve spolupráci s RT MAP provádí výběr cílových skupin evaluace. Zpracovává harmonogram realizace evaluace/jednotlivých evaluací. Definuje konkrétní nástroje pro realizaci evaluace/í a postup, jak budou získané informace vyhodnoceny a agregovány na území MAP. Zpracovává v návaznosti na použité evaluační nástroje výsledky evaluace a stanoveným způsobem je vyhodnocuje. Zpracovává závěrečná doporučení pro ŘV MAP, podklady poskytuje k projednání jednotlivým PS. Výstupy z jednání PS (doporučení k realizaci opatření) spolu s podklady z evaluace projednává s ŘV MAP.

Mediátor zajišťuje diskuse pedagogických sborů zapojených škol v ORP za účelem zpracování a koordinace popisů potřeb škol. Aktivně navštěvuje školy, poskytuje konzultace a poradenství. Aktivně vede diskuze s pedagogickými pracovníky školy s cílem stanovit vizi rozvoje školy, podílí se na zpracování analytické části, vede dokumentaci spojenou s analýzou problémů školy, identifikuje příčiny a navrhuje vhodné způsoby řešení. Je zodpovědný za zpracování šetření a tvorbu výstupů potřeb a cílů školy a jejich předání RT MAP. Zpracovává agregované výstupy za celé území ORP. Na základě výsledků připravuje společné aktivity škol dle priorit.





Realizační tým	
Území	Správní obvod obce s rozšířenou působností Třinec
Plán	Místní akční plán III v ORP Třinec
Pracovní orgán	Realizační tým
Složení	Viz příloha č. 3
Četnost setkávání	Dle potřeby
Odpovědná osoba	Hlavní manažer projektu

Pracovní skupiny

Pracovní skupiny (PS) se zabývají opatřeními, která jsou v rámci MAP povinná a dále těmi, která vyšla z vlastních šetření a provedených analýz území. Pracovní skupina je tým pracovníků složený z vedoucího a členů pracovních skupin, kteří se věnují určenému tématu / tématům vzdělávání.

PS představují odborné platformy pro diskusi, sdílení zkušeností a plánování aktivit v oblasti výchovy a vzdělávání. PS jsou poradními orgány ŘV, jež jsou sestaveny pro řešení jednotlivých tematických okruhů projektu. Počet a zaměření PS se odvíjí jednak od metodických pokynů, jak dle potřeb území. Členy schvaluje ŘV. Pracovní skupiny jsou tvořeny významnými aktéry působícími ve formálním i neformálním vzdělávání. Činnost PS koordinují jejich vedoucí. Vedoucí PS má odpovědnost za činnost PS v rámci jejího tematického zaměření a je kontaktní osobou za PS pro ŘV a pro RT.

4

Jednání PS probíhají minimálně 4x ročně a svolává a řídí je ve spolupráci s RT vedoucí PS. Každé jednání je doloženo prezenční listinou a o výsledcích jednání PS pořizuje její vedoucí zápis, který předkládá jako podklad k dalšímu využití pro práci na plánovaných výstupech projektu.

Všechny PS spolupracují s PS Pro financování.

Pracovní skupiny	
Území	Správní obvod obce s rozšířenou působností Třinec
Plán	Místní akční plán III v ORP Třinec
Pracovní orgán	Pracovní skupina Pro rovné příležitosti Pracovní skupina Pro financování Pracovní skupina Pro rozvoj čtenářské gramotnosti a k rozvoji potenciálu každého žáka Pracovní skupina Pro rozvoj matematické gramotnosti a k rozvoji potenciálu každého žáka Pracovní skupina Polytechnika a digitalizace Pracovní skupina Podnikavost a kariérové poradenství
Složení	Viz příloha
Četnost setkávání	Min. 4x ročně, dále dle potřeby
Odpovědná osoba	Vedoucí PS

Pracovní skupina **Pro rovné příležitosti**

Obsahem práce této PS je zejména vzájemné vzdělávání, přenos zkušeností a informací a odborně vedená diskuze o problematice nastavení rovných příležitostí a selektivnosti vzdělávacího systému a uvnitř škol. PS na základě získaných znalostí a zkušeností především posuzuje navržené konkrétní aktivity v akčních plánech, zda jsou v souladu se zásadou rovného přístupu ke vzdělání. PS také vytváří popis stávajícího stavu této problematiky v území, popis příčin (důvodů) tohoto stavu a návrh





aktivit, které pomohou nastavit rovné příležitosti a eliminovat selektivitu. PS pro rovné příležitosti se aktivně podílí na celém procesu společného plánování v území a aktualizaci dokumentace MAP. PS pro rovné příležitosti rovněž sama navrhuje a plánuje aktivity zaměřené na nastavení rovných příležitostí a snížení selektivity uvnitř škol nebo v území.

Pracovní skupina **Pro financování**

Cílem PS je navrhnout, jakým způsobem bude financována realizace aktivit, zapracovaných do SR MAP a akčních plánů. Jedná se o doporučení jednotlivých finančních zdrojů (strukturální fondy EU, státní rozpočet ČR, rozpočet kraje, dohodnuté financování v rámci Mikroregionu, rozpočty jednotlivých obcí, rozpočty škol, jiné zdroje apod.). PS se může zabývat i dalšími tématy, které budou v území vyhodnoceny jako relevantní. Obsahem práce je plánování nákladů a zejména identifikace finančních zdrojů pro realizaci naplánovaných aktivit. PS pro financování se aktivně podílí na celém procesu společného plánování v území a aktualizaci dokumentace MAP. PS pro financování velmi úzce spolupracuje s ostatními PS v rámci přípravy aktivit akčního plánu.

Pro činnost této pracovní skupiny bude nastaven systém reportování doporučení směrem k ŘV MAP (např. vedoucí PS pro financování bude zpravodajem pro ŘV).

Pracovní skupiny **Pro rozvoj čtenářské a matematické gramotnosti a k rozvoji potenciálu každého žáka**

Obsahem práce těchto PS je výměna zkušeností a odborných znalostí o metodách, pomůckách a postupech, které vedou k rozvoji ČG /MG a k rozvoji potenciálu každého žáka. Nedílnou součástí práce těchto PS je začlenění oblasti digitální gramotnosti a využívání ICT ve vzdělávání v souvislosti s podporou matematické a čtenářské gramotnosti a rozvojem potenciálu každého žáka. Dále se tyto PS aktivně podílejí na celém procesu společného plánování v území a aktualizace dokumentace MAP, samozřejmě spolupracují s PS pro financování. Každá PS zpracuje seznam místních lídrů, návrhy aktivit spolupráce a aktivit škol v čtenářské a matematické gramotnosti a k rozvoji potenciálu každého žáka předané ŘV MAP.

5

Do činnosti PS budou zapojeni učitelé lídři z území. Členem je minimálně jeden pedagogický pracovník dle zákona č. 563/2004 Sb. ve znění pozdějších předpisů s minimálně 5letou praxí v ZŠ. Jako konzultant může k jednání PS přizván odborník na vzdělávání dětí s potřebou podpůrných opatření, např. zkušený učitel či speciální pedagog ze školy speciální nebo z jiné poradenské organizace věnující se dětema žákům se SVP nebo pracovník PPP/SPC nebo certifikovaný lektor.

PS Polytechnika a digitalizace

PS Podnikavost a kariérové poradenství

Tyto PS se budou např. zabývat oblastí cizojazyčné gramotnosti, informační gramotnosti a finanční gramotnosti, smysluplným trávením volného času dětí se zaměřením na rozvoj jejich kompetencí pro osobní i budoucí pracovní život. Činnost těchto PS je zohledňovat problematiku rozvoje potenciálu každého žáka. Každí PS má jednoho vedoucího a třemi členy.

Nedílnou součástí práce těchto PS je začlenění oblasti digitální gramotnosti a využívání ICT ve vzdělávání v souvislosti s oblastí vzdělávání, na kterou jsou jednotlivé PS zaměřeny. PS se budou zabývat také identifikací místních lídrů/expertů a jejich zapojením do práce PS a dalších aktivit v území. Minimálně jedna osoba je pedagogický pracovník dle zákona č. 563/2004 Sb. ve znění pozdějších předpisů s minimálně 5letou praxí v ZŠ. Dále se tyto PS aktivně podílejí na celém procesu společného plánování v území a aktualizace dokumentace MAP.





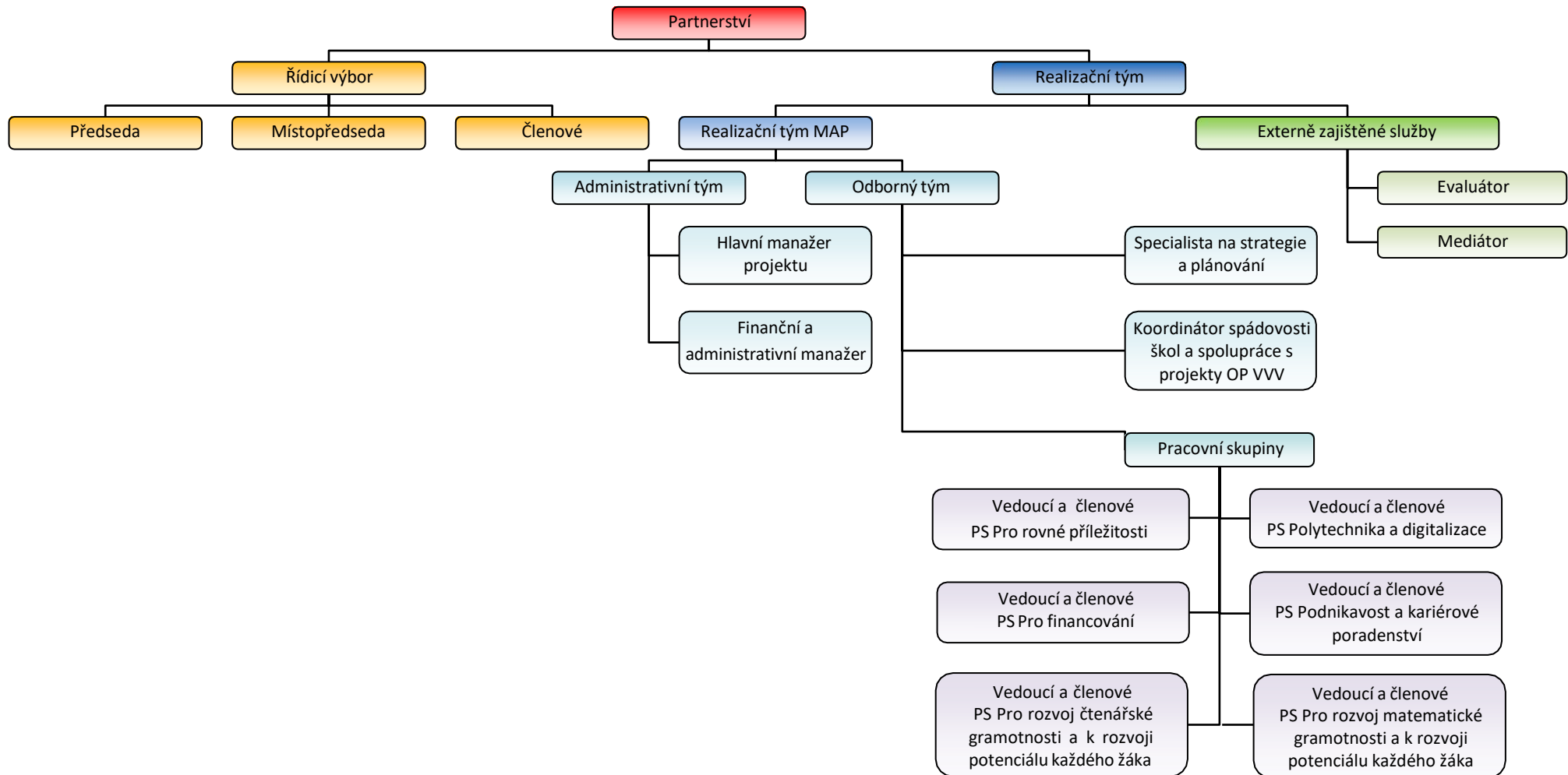
Přílohy

1. Schéma organizační struktury
2. Složení řídicího výboru
3. Složení realizačního týmu
4. Složení pracovních skupin





Příloha 1: Schéma organizační struktury





Příloha 2: Složení řídicího výboru¹

Role/zástupce	Jméno a příjmení	Organizace
realizátora projektu	Radim Kozlovský	Statutární město Třinec
realizačního týmu	Bc. Martina Sikorová	Statutární město Třinec
Kraje	Mgr. Vlastimil Janiczek	KÚ MSK
zřizovatele	Mgr. Roman Wróbel	Obec Bystřice
zřizovatele	Ing. Gabriela Szmeková	Obec Ropice
vedení ZŠ a MŠ	PhDr. Dalibor Pyszko	SŠ, ZŠ a MŠ, Třinec, Jablunkovská 241, Třinec
vedení ZŠ a MŠ	Mgr. Bohuslava Burá	ZŠ Vendryně 236
vedení ZŠ a MŠ	Mgr. Iveta Hudzietzová	ZŠ a MŠ, Třinec, Kaštanová 412
vedení ZŠ a MŠ	Mgr. Petra Cemerková Golová	ZŠ a MŠ, Třinec, Míru 247
vedení ZŠ a MŠ	Mgr. Martina Giercuskiewiczová	ZŠ Petra Bezruče a MŠ, Třinec
vedení ZŠ a MŠ	PaedDr. Zuzana Plošková	ZŠ a MŠ, Třinec, Koperníkova 696
organizace neformálního a zájmového vzdělávání	Mgr. Marika Zadembská	Knihovna Třinec
instituce spolupracující se školami	Mgr. Radomíra Křížová	Pedagogicko-psychologická poradna
KAP	Ing. Dominik Kaleta	KÚ MSK
Učitelů	Mgr. Dagmar Misiarzová	ZŠ a MŠ, Třinec, Kaštanová 412
Rodičů	Ing. et. Ing. Jiří Polok	ZŠ a MŠ, Třinec, Kaštanová 412
Rodičů	Ing. Stanislav Buba	ZŠ a MŠ Gustawa Przewczka s p.j.v.
ITI	Mgr. Dagmar Vdolečková	Magistrát města Ostravy
MAS	Ing. Monika Szkatulová	MAS Jablunkovsko, z.s.
MAS	RNDr. Pavel Žiška	MAS Pobeskydí, z.s.
NPI ČR	Ing. Bc. Radka Krčková	NPI ČR

Příloha 3: Složení realizačního týmu²

Role	Jméno a příjmení	Organizace
Hlavní manažer projektu + Specialista na strategie a plánování	Bc. Martina Sikorová	Statutární město Třinec
Finanční a administrativní manažer + Koordinátor spádovosti škol a spolupráce s projekty OP VVV	Bc. Michaela Pavlíková, DIS.	

¹ Stav k 28.11.2022

² Stav k 28.11.2022



Příloha 4: Složení pracovních skupin³

Pracovní skupina	Jméno a příjmení	Organizace	Funkce
Pro rovné příležitosti	Mgr. Bohuslava Burá	ZŠ Vendryně 236	vedoucí
	Mgr. Eva Gibiecová	ZŠ Dany a Emila Zátokových, Třinec	člen
	Mgr. Jana Heczková	SŠ, ZŠ a MŠ, Třinec, Jablunkovská 241	člen
	Mgr. Nina Cimbolincová	Jubilejní Masarykova ZŠ a MŠ, Třinec	člen
	<i>Odbor sociálních věcí</i>	<i>Statutární město Třinec</i>	<i>dle potřeby</i>
	<i>PPP Třinec</i>	<i>Statutární město Třinec</i>	<i>dle potřeby</i>
Pro financování	Ing. Magda Nogová	ZŠ Dany a Emila Zátokových, Třinec	vedoucí
	Ing. Monika Szkatulová	MAS Jablunkovsko, z.s	člen
	Mgr. Iveta Hudzietzová	ZŠ a MŠ, Třinec, Kaštanová 412	člen
	RNDr. Pavel Žiška	MAS Pobeskydí, z.s.	člen
	<i>Bc. Michaela Pavlíková, DiS.</i>	<i>Statutární město Třinec</i>	<i>Dle potřeby</i>
	<i>Ing. Vladimíra Kacířová</i>	<i>Statutární město Třinec</i>	<i>Dle potřeby</i>
Pro rozvoj čtenářské gramotnosti a k rozvoji potenciálu každého žáka	Mgr. Marika Zadembská	Knihovna Třinec	vedoucí
	Mgr. Simona Lačíková	ZŠ Vendryně 236	člen
	Mgr. Monika Kouřilová	ZŠ a MŠ, Třinec, Koperníkova 696	člen
	Bc. Marie Gorylová	Knihovna Třinec	člen
Pro rozvoj matematické gramotnosti a k rozvoji potenciálu každého žáka	Mgr. Šárka Čípová, MBA	Kvalifikační a personální agentura, o.p.s.	vedoucí
	Bc. Aneta Nogawczykova, MBA	Kvalifikační a personální agentura, o.p.s.	člen
	Mgr. Petra Kantorová	ZŠ Dany a Emila Zátokových, Třinec	člen
	Mgr. Olga Humpolcová	ZŠ Vendryně 236	člen
Polytechnika a digitalizace	Mgr. Aleš Adamus	SOŠ TŽ Třinec	vedoucí
	Ing. Pavlína Novotná	Ministerstvo pro místní rozvoj	člen
	Ing. et. Ing. Jiří Polok	ZŠ a MŠ, Třinec, Kaštanová 412	člen
	Mgr. Darja Hoffmannová	Jubilejní Masarykova ZŠ a MŠ, Třinec	člen
Podnikavost a kariérové poradenství	Mgr. et Bc. Nina Chwastková	EDLiT, s.r.o.	vedoucí
	Mgr. Vlasta Zemková	SŠ, ZŠ a MŠ Třinec, Jablunkovská 241	člen
	Ing. Soňa Gajdaczová	Moravskoslezský pakt zaměstnanosti	člen
	Mgr. Marie Fukalová, MBA	Moravskoslezský pakt zaměstnanosti	člen

³ Stav k 28.11.2022